

ประกาศผู้ชำระบัญชี
สหกรณ์กองทุนสวนยางบ้านร่มเมือง จำกัด
เรื่อง ขายทอดตลาดที่ดินพร้อมสิ่งปลูกสร้างประเภทโรงรมยางพารา ครั้งที่ ๑๒

.....

ด้วยผู้ชำระบัญชีสหกรณ์กองทุนสวนยางบ้านร่มเมือง จำกัด มีความประสงค์จะขายทอดตลาดที่ดินพร้อมสิ่งปลูกสร้างประเภทโรงรมยางพารา ครั้งที่ ๑๒ ในวันอังคารที่ ๗ มกราคม ๒๕๖๘ ณ สำนักงานสหกรณ์จังหวัดพัทลุง เลขที่ ๑๓ ถนนธรรมจักร ตำบลคูหาสวรรค์ อำเภอเมืองพัทลุง จังหวัดพัทลุง เวลา ๑๐.๐๐ น. หากในการขายตามวันดังกล่าวไม่สามารถขายได้ จะทำการขายในครั้งต่อไป

ที่ดินพร้อมสิ่งปลูกสร้างประเภทโรงรมยาง สหกรณ์กองทุนสวนยางบ้านร่มเมือง จำกัด ตามสำเนาโฉนดที่จะขาย จำนวน ๒ โฉนด (ติดกัน) ที่ดินโฉนดเลขที่ ๘๒๔๕๒ และ ๘๒๔๕๗ มีชื่อ สหกรณ์กองทุนสวนยางบ้านร่มเมือง จำกัด เป็นผู้ถือกรรมสิทธิ์ เนื้อที่ดินตามเอกสารสิทธิ์ที่ดินเนื้อที่ ๒ ไร่ ๘๑.๐ ตารางวา (๘๘๑.๐ ตารางวา หรือ ๒.๒๐๒๕๐ ไร่) อาคารสิ่งปลูกสร้าง จำนวน ๒ หลัง ประกอบด้วย อาคารโรงรมยางพาราชั้นเดียว และอาคารห้องเก็บของชั้นเดียว ที่ตั้งทรัพย์สิน เลขที่ ๓๕ หมู่ที่ ๘ ติดซอย สหกรณ์กองทุนสวนยางบ้านร่มเมือง จำกัด แยกจากถนนสายบ้านนาโอ้-บ้านป่าตอ ถนนบ้านโคกแถม-บ้านลำ ถนนสายหัวถนนท่านช่วย-บ้านทุ่งนาซี (พท. ๑๐๒๑) กม. ๔ - ๕ ตำบลร่มเมือง อำเภอเมืองพัทลุง จังหวัดพัทลุง

ราคาขาย ๗๐๐,๐๐๐ บาท (เจ็ดแสนบาทถ้วน)

กำหนดเงื่อนไขการขายทอดตลาดดังกล่าวไว้ ดังนี้

๑. วิธีการขายทอดตลาด ใช้วิธีประมูลราคาโดยปากเปล่า ต่อหน้าผู้ชำระบัญชีสหกรณ์กองทุนสวนยางบ้านร่มเมือง จำกัด บุคคลที่ผู้ชำระบัญชี ฯ เชิญเข้าร่วมเป็นพยาน และต่อหน้าผู้สุ่ราคาที่มีอยู่จนกว่าจะไม่มีผู้สุ่ราคาอีก โดยจะต้องเสนอราคาไม่น้อยกว่าครั้งละ ๑,๐๐๐ บาท จากราคาสูงสุดครั้งสุดท้ายที่เสนอแล้ว

ทั้งนี้ เมื่อผู้ชำระบัญชีขายราคาสูงสุดที่มีผู้เสนอราคาเสนอได้ ครบ ๓ ครั้ง ให้ถือว่า การขายทอดตลาดสิ้นสุดลง

๒. ผู้ประสงค์เข้าสุ่ราคาสามารถเข้าไปตรวจสอบรายละเอียดเกี่ยวกับทรัพย์สินที่จะซื้อตามสถานที่ และแผนที่การไปที่ปรากฏในประกาศ และถือว่าผู้ซื้อได้ทราบถึงสภาพทรัพย์สินนั้นโดยละเอียดครบถ้วนแล้ว

๓. กำหนดการลงทะเบียนเข้าสุ่ราคาในวันอังคารที่ ๗ มกราคม ๒๕๖๘ เวลา ๐๙.๐๐ น. และดำเนินการขายทอดตลาด ตั้งแต่เวลา ๑๐.๐๐ น. เป็นต้นไป

๔. ผู้ลงทะเบียนเข้าสุ่ราคาต้องวางหลักประกันการเข้าสุ่ราคาต่อผู้ชำระบัญชีสหกรณ์กองทุนสวนยางบ้านร่มเมือง จำกัด เป็นเงินสด หรือแคชเชียร์เช็คสั่งจ่าย นายอภิวัฑ์ ทองทวี ผู้ชำระบัญชีสหกรณ์กองทุนสวนยางบ้านร่มเมือง จำกัด เป็นผู้รับเงิน จำนวน ๕,๐๐๐ บาท ในการเข้าสุ่ราคา

/๕. ผู้เข้าสุ่ราคา...

๕. ผู้เข้าสู่วางราคาต้องนำหลักประกันตาม ข้อ ๔. มาวางเป็นหลักประกันต่อผู้ชำระบัญชี ๓ ก่อน จึงจะมีสิทธิเข้าสู่วางราคา และจะคืนให้ผู้เข้าสู่วางราคาต่อเมื่อการขายทอดตลาดราคาในวันดังกล่าวเสร็จสิ้นแล้ว ในกรณีที่ผู้เข้าสู่วางราคาผู้ใดเป็นผู้ชนะการประมูลให้ถือว่าหลักประกันการเข้าสู่วางราคาเป็นเงินมัดจำตามสัญญา และชำระส่วนที่เหลือภายในกำหนด ๑๕ วัน นับแต่วันซื้อเป็นต้นไป โดยต้องวางชำระเป็นเงินสด ถ้าเป็นเช็ค ต้องเป็นเช็คเชียร์เช็ค หรือเช็คของส่วนราชการ องค์การ หรือรัฐวิสาหกิจ ซึ่งระบุ นายอภิวัฑ์ ทองทวี ผู้ชำระบัญชี สหกรณ์กองทุนสวนยางบ้านร่มเมือง จำกัด เป็นผู้รับเงิน หากไม่มาชำระเงินส่วนที่เหลือทั้งหมดภายใน กำหนดเวลาดังกล่าวผู้ขายจะยึดหลักประกันทั้งจำนวน

๖. การโอนสิทธิ ค่าธรรมเนียม ค่าภาษีอากรต่าง ๆ สหกรณ์กองทุนสวนยางบ้านร่มเมือง จำกัด โดยผู้ชำระบัญชีเป็นผู้รับผิดชอบ แต่เรื่องเขตเนื้อที่ การบอกประเภท และสภาพของทรัพย์สิน ผู้ชำระบัญชี ไม่รับรองและไม่รับผิดชอบ

๗. การเข้าสู่วางราคาในครั้งนี้ ผู้สู่วางราคาทุกคนจะต้องนำบัตรประจำตัวประชาชน หรือบัตร ประจำตัวข้าราชการ หรือใบอนุญาตขับขี่รถยนต์หรือรถจักรยานยนต์ หรือบัตรแสดงตนที่ทางราชการออกให้ อย่างใดอย่างหนึ่งมาแสดงในวันขายทอดตลาดด้วย และในกรณีที่ผู้สู่วางราคาประสงค์จะเข้าสู่วางราคาในนามบุคคลอื่น ให้แสดงใบมอบอำนาจก่อนเข้าสู่วางราคา ถ้าไม่แสดงให้ถือว่าเข้าสู่วางราคาในนามตนเองซึ่งจะเปลี่ยนชื่อในภายหลัง มิได้ และหากผู้เข้าสู่วางราคาเป็นนิติบุคคลก็ต้องส่งหนังสือรับรองของสำนักงานทะเบียนหุ้นส่วนบริษัท และ หนังสือมอบอำนาจของกรรมการ หรือผู้จัดการของนิติบุคคลผู้มีอำนาจต่อผู้ชำระบัญชี ๓ ก่อนเข้าสู่วางราคาด้วย

ขอทราบรายละเอียดได้ที่ นายอภิวัฑ์ ทองทวี ผู้ชำระบัญชี สหกรณ์กองทุนสวนยาง บ้านร่มเมือง จำกัด สำนักงานสหกรณ์จังหวัดพัทลุง เลขที่ ๑๓ ถนนธรรมจักร ตำบลคูหาสวรรค์ อำเภอเมืองพัทลุง จังหวัดพัทลุง โทร. ๐๗๔-๖๑๔๒๑๑ ต่อ ๑๐๓ / ๐๘๑-๔๗๙๗๕๒๓ ในวันและเวลาราชการ หรือดูรายละเอียด เพิ่มเติมได้ที่ <https://phatthalung.web.cpd.go.th/> และfacebook สำนักงานสหกรณ์จังหวัดพัทลุงยินดีต้อนรับ

ประกาศ ณ วันที่ ๒๕ ธันวาคม พ.ศ. ๒๕๖๗



(นายอภิวัฑ์ ทองทวี)

ผู้ชำระบัญชี

สหกรณ์กองทุนสวนยางบ้านร่มเมือง จำกัด



- หมายเหตุ**
- ทรรศสินที่ประเมินมูลค่าโฉนดที่ดิน จำนวน 2 โฉนด (ติดกัน)
 1. โฉนดเลขที่ 82952 เลขที่ดิน 176 หน้าสำรวจ 3743 เล่ม 830 หน้า 52 เนื้อที่ดิน 1 ไร่ 1 งาน 00.0 ตารางวา
 2. โฉนดเลขที่ 82957 เลขที่ดิน 181 หน้าสำรวจ 3748 เล่ม 830 หน้า 57 เนื้อที่ดิน 0 ไร่ 3 งาน 81.0 ตารางวา

รวมเนื้อที่ดินทั้งสิ้น 2 ไร่ 0 งาน 81.0 ตารางวา
 - **หัก** เนื้อที่ดินส่วนที่ถูกใช้เป็นทางเข้า-ออก (ขนาด 2.00 x 60.00 เมตร) เนื้อที่ดิน 0 ไร่ 0 งาน 30.0 ตารางวา
คงเหลือ เนื้อที่ดินประเมินมูลค่า 2 ไร่ 0 งาน 51.0 ตารางวา
 ตำแหน่งที่ดิน : ตำบลร่วมเมือง อำเภอเมืองพัทลุง จังหวัดพัทลุง
 ผู้ถือกรรมสิทธิ์ : สหกรณ์กองทุนสวนยางบ้านร่วมเมือง จำกัด (รวม 2 โฉนด)

ภาระผูกพันอื่นๆ : ไม่มี

- อาคารที่ประเมินมูลค่า **หลังที่ 1** อาคารโรงรมยางพาราชั้นเดียว จำนวน 1 หลัง
 - อาคารที่ประเมินมูลค่า **หลังที่ 2** อาคารห้องเก็บของชั้นเดียว จำนวน 1 หลัง
- } เลขที่ 35 หมู่ที่ 8

SIMON LIM & PARTNERS CO., LTD.
Real Estate and Machinery Valuers

SML NO. 2022-07-0037

APPENDIX

ผังที่ดิน-อาคาร

โฉนดเลขที่ 82952 เลขที่ดิน 176 หน้าสำรวจ 3743
 โฉนดเลขที่ 82957 เลขที่ดิน 181 หน้าสำรวจ 3748

82997-12
(๒๕๕๖)



ตาเห็นที่ดิน

ระวาง ๒๒๖ II ๒๒-๓

เขตที่ ๒๕

หมู่ที่ ๑๑

ตำบล วัฒนธนา

โฉนดที่ดิน

เลขที่ ๒๒๖/๕๖

เลข ๕๓๐ ไร่ ๕๗

อำเภอ เมืองพิจิตร

จังหวัด พิจิตร

โฉนดที่ดิน

เป็นหนังสือสำคัญแสดงกรรมสิทธิ์

ออกโดยอธิบดีกรมที่ดินกระทรวงมหาดไทย

ให้แก่ นายการุณ บุษพันธ์ สัญชาติ ไทย อยู่บ้านเลขที่ ๑๕/๒๒ หมู่ ๑

ถนน เทพารุณ ตำบล วัฒนธนา อำเภอ วัฒนธนา จังหวัด พิจิตร

โฉนด ตำบล วัฒนธนา อำเภอ วัฒนธนา จังหวัด พิจิตร

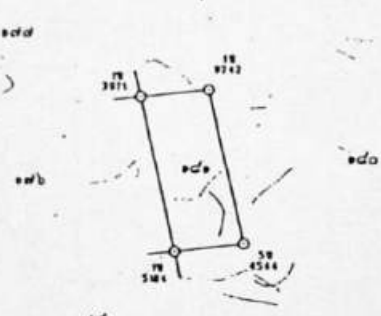
ที่ดินแปลงเนื้อประมาณ ๕ ไร่ ๕๗ ตารางวา

(๕ ไร่ ๕๗ ตารางวา)

มาตราส่วนในระวาง ๑ : ๒๐๐๐

รูปแบบที่

มาตราส่วน ๑ : ๒๐๐๐



ฉบับสำนักงานที่ดิน วัฒนธนา

ออก ณ วันที่ สิบเจ็ด เดือน กุมภาพันธ์ พุทธศักราช สองพันห้าร้อยสี่สิบแปด



นายการุณ บุษพันธ์ ผู้รับโฉนด
นายวิวัฒน์ วัฒนธนา ผู้แทน
นายสุวิทย์ บุญญวัฒน์ ผู้ตรวจ

001893

นายวิวัฒน์ วัฒนธนา ผู้แทน
นายสุวิทย์ บุญญวัฒน์ ผู้ตรวจ
นายดวงอาจ อุดทน ผู้กำกับการตรวจ

ผู้กำกับการเดินสำรวจ

ผู้กำกับการตรวจ

8295, 2-1/2
(น.ร.๕๖)



ตาแสงที่ดิน

เลขที่ ๕๒๒ II ๓๓-1
เลขที่ถนน ๕๗๖
หน้าสำเนา ๓๗๕๓
ตำบล วันเมือง

โฉนดที่ดิน

เลขที่ ๕๒๒๕๕๒
เนื้อที่ ๘๓๐ ไร่ ๕๒
อำเภอ เมืองพทท
จังหวัด พทท

โฉนดที่ดิน

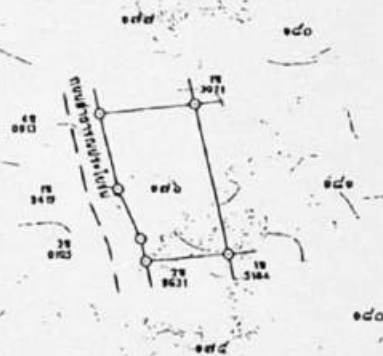
เป็นหนังสือสำคัญแสดงกรรมสิทธิ์

ออกโดยอธิบดีกรมที่ดิน กระทรวงมหาดไทย

ให้แก่ นางสาคร บุรินทร์ สัญชาติ ไทย ภูมิลำเนาเลขที่ ๕๗ หมู่ที่ ๒
ถนน ตำบล เขาวะ อำเภอ เดิมบางนางพร จังหวัด พททบุรี

ที่ดินแปลงนี้ตั้งอยู่ประมาณ ๐ ไร่ งาน ตารางวา
(พื้นที่ ไร่ ๓ งาน ๓๖ ตารางวา)

มาตราส่วนในร่าง ๑: ๒๐๐๐ รูปแผนที่ มาตราส่วน ๑: ๒๐๐๐



ออก ณ วันที่ ๕ มิถุนายน ๒๕๓๑ ที่ กรุงเทพมหานคร ของพันโทร้อยตรีสิบแปด

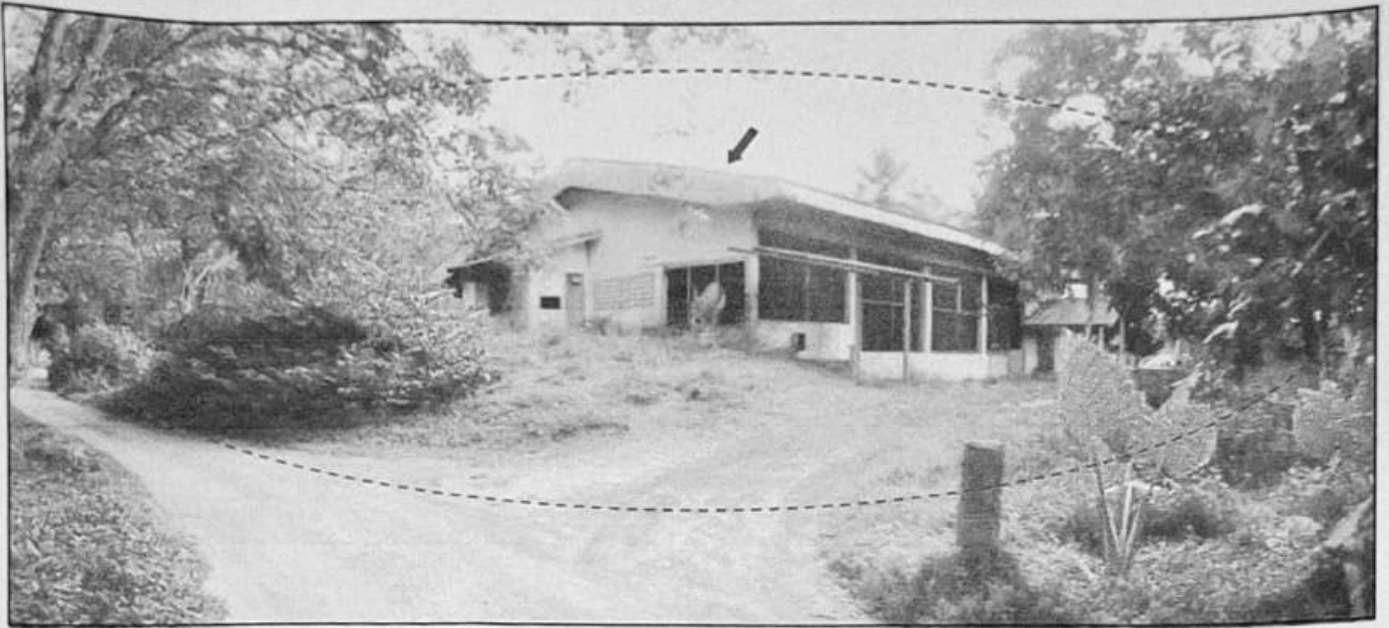


(นายสุพจน์ นุญญวัฒน์)
ผู้อำนวยการสำนักงานที่ดิน
จังหวัด พททบุรี

001888

(นายอรรถ ฤทธิชัย)
นายอรรถ ฤทธิชัย
(นายอรรถ ฤทธิชัย)
นายอรรถ ฤทธิชัย
(นายอรรถ ฤทธิชัย)
นายอรรถ ฤทธิชัย

ฉบับสำเนาทางที่ดิน พททบุรี



ทรัพย์สินที่ประเมินมูลค่าที่ดินโฉนดเลขที่ 82952 และ 82957 (ติดกัน)
พร้อมอาคารโรงรมยางพาราชั้นเดียว และอาคารห้องเก็บของชั้นเดียว จำนวน 2 หลัง เลขที่ 35 หมู่ที่ 8



ซอย ศ.ถ.ย.บ้านร่มเมือง เป็นถนนผ่านทางทรัพย์สินที่ประเมินมูลค่า

SIMON LIM & PARTNERS CO., LTD.
Real Estate and Machinery Valuers

SML NO. 2022-07-0037

APPENDIX

ภาพถ่าย

ทรัพย์สินที่ประเมินมูลค่า