



ชุดความรู้
เรื่อง

แนวทางการจัดทำแผนปฏิบัติงานและประมาณการรายได้-รายจ่ายประจำปี
ของสหกรณ์/กลุ่มเกษตรกร

โดย

สำนักงานสหกรณ์จังหวัดพัทลุง

ชุดความรู้นี้จัดทำขึ้นตามกระบวนการจัดการความรู้
ในกรอบการประเมินผลการปฏิบัติงานของ
สำนักงานสหกรณ์จังหวัด
ประจำปีงบประมาณ พ.ศ. ๒๕๖๖

คำนำ

ชุดความรู้เรื่อง แนวทางการจัดทำแผนปฏิบัติงานและประมาณการรายได้-รายจ่ายประจำปี ของสหกรณ์/กลุ่มเกษตรกร เพื่อนำเสนอที่ประชุมใหญ่สามัญประจำปี ได้จัดทำขึ้นโดยศึกษาข้อมูลจากการปฏิบัติงานจริงของเจ้าหน้าที่ส่งเสริมสหกรณ์ และผู้เกี่ยวข้องในการปฏิบัติงาน ซึ่งในการจัดทำแผนปฏิบัติงาน และประมาณการรายได้-รายจ่ายประจำปี ถือเป็นเครื่องมือสำคัญในการบริหารงานของสหกรณ์/กลุ่มเกษตรกร ให้มีประสิทธิภาพ

ชุดความรู้นี้ จัดทำขึ้นตามกระบวนการจัดการความรู้ (Knowledge Management) ในกรอบการประเมินผลการปฏิบัติงานของสำนักงานสหกรณ์จังหวัด ประจำปีงบประมาณ พ.ศ. ๒๕๖๖ ผู้จัดทำหวังว่า ชุดความรู้จะเป็นประโยชน์ต่อเจ้าหน้าที่ส่งเสริมสหกรณ์ในการเข้าไปแนะนำส่งเสริมสหกรณ์/กลุ่มเกษตรกร และเป็นประโยชน์แก่คณะกรรมการดำเนินการ ฝ่ายจัดการของสหกรณ์/กลุ่มเกษตรกรเพื่อที่จะสามารถจัดทำแผนปฏิบัติงานและประมาณการรายได้-รายจ่ายประจำปีนำเสนอที่ประชุมใหญ่สามัญประจำปี ได้ถูกต้องต่อไป

กลุ่มส่งเสริมสหกรณ์ ๑

มิถุนายน ๒๕๖๖

สารบัญ

	หน้า
คำนำ	๒
สารบัญ	๓
บทที่ ๑ บทนำ	๔
๑.๑ หลักการและเหตุผล	๔
๑.๒ วัตถุประสงค์ของการนำเสนอ	๔
๑.๓ ขอบเขตของเรื่อง	๔
บทที่ ๒ เนื้อหาของชุดความรู้	๕
แนวทางการจัดทำแผนปฏิบัติงานและรายได้-รายจ่ายประจำปีของสหกรณ์/ กลุ่มเกษตรกร	๕
บทที่ ๓ บทสรุป	๑๔
๓.๑ สรุป	๑๔
๓.๒ ข้อเสนอแนะ	๑๔

บทที่ ๑

บทนำ

๑.๑ หลักการและเหตุผล

สหกรณ์/กลุ่มเกษตรกรเมื่อจัดตั้งตามพระราชบัญญัติสหกรณ์ พ.ศ. ๒๕๔๒ แล้วจะต้องดำเนินการภายในหนึ่งปีนับแต่วันที่จดทะเบียน โดยคณะกรรมการดำเนินการของสหกรณ์/กลุ่มเกษตรกรที่ได้รับการเลือกตั้งจากที่ประชุมใหญ่ เป็นผู้แทนของสหกรณ์/กลุ่มเกษตรกรในการบริหารจัดการให้เป็นไปตามข้อบังคับ ระเบียบของสหกรณ์/กลุ่มเกษตรกร และมีความเข้มแข็ง มั่นคง เป็นที่พึ่งของสมาชิกอย่างแท้จริง เมื่อสิ้นปีบัญชีสหกรณ์/กลุ่มเกษตรกรจะต้องประชุมใหญ่สามัญประจำปีภายใน ๑๕๐ วันหลังสิ้นปีบัญชี ซึ่งจะต้องจัดทำรายงานประจำปีแสดงผลการดำเนินงานเพื่อเสนอที่ประชุมใหญ่ ให้มวลสมาชิกได้ทราบผลการดำเนินงาน รายงานฐานะการเงินของสหกรณ์ แผนปฏิบัติงานและประมาณการรายได้รายจ่ายประจำปี และวาระอื่นซึ่งต้องมีรายละเอียดให้ครบตามข้อบังคับของสหกรณ์/กลุ่มเกษตรกร

การจัดทำแผนปฏิบัติงานและประมาณการรายได้-รายจ่ายประจำปีของสหกรณ์/กลุ่มเกษตรกร เป็นการกำหนดเป้าหมายการดำเนินงานตามกรอบวัตถุประสงค์ของสหกรณ์/กลุ่มเกษตรกรในทุกด้านที่จะต้องดำเนินการเพื่อสนองต่อความต้องการของสมาชิก ภายในระยะเวลา ๑ ปี นับจากวันสิ้นปีทางบัญชีของสหกรณ์/กลุ่มเกษตรกร โดยที่ประชุมใหญ่ของสหกรณ์/กลุ่มเกษตรกรมีหน้าที่พิจารณาอนุมัติแผนปฏิบัติงานและประมาณการรายได้รายจ่ายประจำปี ทั้งนี้แผนดังกล่าวผ่านการอนุมัติจากที่ประชุมคณะกรรมการดำเนินการก่อนนำเสนอที่ประชุมใหญ่เรียบร้อยแล้ว

สำนักงานสหกรณ์จังหวัดพัทลุง ได้ให้ความสำคัญในการจัดทำแผนปฏิบัติงานและประมาณการรายได้รายจ่ายประจำปีของสหกรณ์/กลุ่มเกษตรกรเพื่อเสนอที่ประชุมใหญ่สามัญประจำปี เนื่องจากเป็นเครื่องมือในการบริหารงานของสหกรณ์/กลุ่มเกษตรกร โดยการเปรียบเทียบแผนการดำเนินงานกับผลการปฏิบัติงานจริง หากผลการดำเนินงานเป็นไปตามเป้าหมายที่กำหนดก็แสดงให้เห็นถึงประสิทธิภาพในการดำเนินงาน แต่หากไม่เป็นไปตามเป้าหมายที่กำหนด คณะกรรมการดำเนินการสามารถทบทวนและปรับปรุงการดำเนินงานให้เป็นไปตามแผนงานได้ในคราวประชุมประจำเดือน ซึ่งคณะกรรมการดำเนินการจะต้องนำแผนปฏิบัติงานและประมาณการรายได้รายจ่ายประจำปีของสหกรณ์/กลุ่มเกษตรกรเข้าติดตามในการประชุมประจำเดือนทุกครั้งเพื่อให้การบริหารงานเกิดประสิทธิภาพและสามารถแก้ไขการดำเนินงานได้ทันที่

๑.๒ วัตถุประสงค์

๑.๒.๑ เพื่อให้เจ้าหน้าที่ส่งเสริมสหกรณ์มีความรู้ความเข้าใจในการแนะนำส่งเสริมสหกรณ์/กลุ่มเกษตรกรเรื่องการจัดทำแผนปฏิบัติงานและประมาณการรายได้-รายจ่ายประจำปีของสหกรณ์/กลุ่มเกษตรกร

๑.๒.๒ เพื่อให้คณะกรรมการฯ และฝ่ายจัดการของสหกรณ์/กลุ่มเกษตรกรมีความรู้ความเข้าใจแนวทางการจัดทำแผนปฏิบัติงานและประมาณการรายได้-รายจ่ายประจำปีของสหกรณ์/กลุ่มเกษตรกรที่ถูกต้อง

๑.๓ ขอบเขตของเรื่อง

รวบรวมแนวทางการจัดทำแผนปฏิบัติงานและประมาณการรายได้-รายจ่ายประจำปีของสหกรณ์/กลุ่มเกษตรกร เพื่อให้เจ้าหน้าที่ส่งเสริมสหกรณ์ใช้ในการแนะนำส่งเสริมให้แก่สหกรณ์/กลุ่มเกษตรกรจัดทำแผนปฏิบัติงานและประมาณการรายได้-รายจ่ายประจำปีของสหกรณ์/กลุ่มเกษตรกรได้อย่างถูกต้อง ครบถ้วน

บทที่ ๒
เนื้อหาของชุดความรู้

ตัวอย่างแนวทางการจัดทำแผนปฏิบัติงานและรายได้-รายจ่ายประจำปี
ของสหกรณ์/กลุ่มเกษตรกร เพื่อนำเสนอที่ประชุมใหญ่สามัญประจำปี

เรื่องพิจารณากำหนดแผนปฏิบัติงานและประมาณการรายได้ – รายจ่าย ประจำปีบัญชีสิ้นสุด

นาย / นาง..... ตำแหน่ง.....

เสนอแผนปฏิบัติงานและประมาณการรายได้ – รายจ่าย ประจำปี ซึ่งมติที่ประชุม
คณะกรรมการดำเนินการ ชุดที่..... ครั้งที่..... เมื่อวันที่..... ได้เห็นชอบเพื่อให้นำเสนอที่
ประชุมใหญ่พิจารณา ดังนี้

แผนปฏิบัติงานของสหกรณ์/กลุ่มเกษตรกร.....

ประจำปีบัญชีสิ้นสุดวันที่

รายการ	หน่วย นับ	แผนปี ๒๕๖๖	ผลปี ๒๕๖๖	ขอตั้งแผนปี ๒๕๖๗	หมายเหตุ
๑. แผนการรับสมาชิกเพิ่ม	คน				
๒. แผนประชุมกลุ่มสมาชิก					
๒.๑ ประชุมสมาชิกใหม่/แจ้งผล การดำเนินงาน/สำรวจความต้องการ	ครั้ง				
๒.๒ ประชุมสอบถามหนี้สิน	ครั้ง				
๒.๓ ประชุมเร่งรัดหนี้สิน	ครั้ง				
๒.๔ ประชุมให้การศึกษาอบรม	ครั้ง				
๓. แผนการระดมทุน					
๓.๑ การถือหุ้นแรกเข้า	บาท				
๓.๒ การถือหุ้นตามส่วนแบ่งเงินกู้	บาท				
๓.๓ การถือหุ้นตามความสมัครใจ/ โครงการพิเศษ	บาท				

รายการ	หน่วย นับ	แผนปี ๒๕๖๖	ผลปี ๒๕๖๖	ขอตั้งแผนปี ๒๕๖๗	หมายเหตุ
๓.๔ เงินรับฝากจากสมาชิกดังนี้	บาท				
- เงินรับฝากออมทรัพย์	บาท				
- เงินรับฝากออมทรัพย์พิเศษ	บาท				
- เงินรับฝากประจำ	บาท				
๓.๕ เงินรับฝากจากสหกรณ์อื่น	บาท				
๔. การจ่ายเงินกู้ให้แก่สมาชิก	บาท				
๔.๑ เงินกู้ระยะสั้น	บาท				
๔.๒ เงินกู้ระยะปานกลาง	บาท				
๔.๓ เงินกู้ระยะยาว	บาท				
๕. รับชำระคืนจากสมาชิก	บาท				
๕.๑ เงินกู้ระยะสั้น	บาท				
๕.๑.๑ หนี้ถึงกำหนดชำระ	บาท				
๕.๑.๒ หนี้ค้างชำระ	บาท				
๕.๑.๓ ดอกเบี้ยระหว่างปี	บาท				
๕.๑.๔ ดอกเบี้ยค้างรับ	บาท				
๕.๑.๕ ค่าปรับระหว่างปี	บาท				
๕.๑.๖ ค่าปรับค้างรับ	บาท				
๕.๒ เงินกู้ระยะปานกลาง	บาท				
๕.๒.๑ หนี้ถึงกำหนดชำระ	บาท				

รายการ	หน่วย นับ	แผนปี ๒๕๖๖	ผลปี ๒๕๖๖	ขอตั้งแผนปี ๒๕๖๗	หมายเหตุ
๕.๒.๒ หนี้ค้างชำระ	บาท				
๕.๒.๓ ดอกเบี้ยระหว่างปี	บาท				
๕.๒.๔ ดอกเบี้ยค้างรับ	บาท				
๕.๒.๕ ค่าปรับระหว่างปี	บาท				
๕.๒.๖ ค่าปรับค้างรับ	บาท				
๕.๓ เงินกู้ระยะยาว	บาท				
๕.๓.๑ หนี้ถึงกำหนดชำระ	บาท				
๕.๓.๒ หนี้ค้างชำระ	บาท				
๕.๓.๓ ดอกเบี้ยระหว่างปี	บาท				
๕.๓.๔ ดอกเบี้ยค้างรับ	บาท				
๕.๓.๕ ค่าปรับระหว่างปี	บาท				
๕.๓.๖ ค่าปรับค้างรับ	บาท				
๖. การเบิกเงินกู้และการชำระคืน เงินกู้	บาท				
๖.๑ เบิกเงินกู้จากแหล่งเงินกู้	บาท				
๖.๑.๑ ๖.ก.ส.	บาท				
๖.๑.๒ กรมส่งเสริมสหกรณ์	บาท				
๖.๑.๓ แหล่งอื่น (ระบุ)	บาท				
๖.๒ การชำระหนี้ต่อแหล่งเงินกู้	บาท				
๖.๒.๑ ๖.ก.ส.	บาท				

รายการ	หน่วย นับ	แผนปี ๒๕๖๖	ผลปี ๒๕๖๖	ขอตั้งแผนปี ๒๕๖๗	หมายเหตุ
๖.๒.๒ ขำระดอกเบีย้ ธ.ก.ส. ระหว่างปี	บาท				
๖.๒.๓ กรมส่งเสริมสหกรณ์	บาท				
๖.๒.๔ ขำระดอกเบีย้กรม ส่งเสริมสหกรณ์ ระหว่างปี	บาท				
๖.๒.๕ แหล่งอื่น (ระบุ)	บาท				
๗. แผนธุรกิจรวบรวม					
๗.๑ รวบรวม.....					
- ปริมาณ	ตัน				
- มูลค่า	บาท				
๗.๒ จำหน่าย.....					
- ปริมาณ	ตัน				
- มูลค่า	บาท				
๘. แผนธุรกิจจัดหาสินค้ามาจำหน่าย					
๘.๑ ชื่อ.....					
- ปริมาณ	ตัน				
- มูลค่า	บาท				
๘.๒ จำหน่าย.....					
- ปริมาณ	ตัน				
- มูลค่า	บาท				

รายการ	หน่วย นับ	แผนปี ๒๕๖๖	ผลปี ๒๕๖๖	ขอตั้งแผนปี ๒๕๖๗	หมายเหตุ
๙. ธุรกิจแปรรูป					
๙.๑ ชื่อ.....เพื่อแปรรูป					
- ปริมาณ	ตัน				
- มูลค่า	บาท				
๙.๒ จำหน่าย					
- ปริมาณ	ตัน				
- มูลค่า	บาท				
๑๐. ธุรกิจบริการ	บาท				
๑๑. แผนการลงทุนในทรัพย์สิน					
๑๑.๑ อาคารสำนักงาน	บาท				
๑๑.๒ จัดซื้อครุภัณฑ์สำนักงาน	บาท				
๑๑.๓ ครุภัณฑ์คอมพิวเตอร์	บาท				
๑๑.๔ ยานพาหนะ	บาท				
๑๑.๕ อื่นๆ (ระบุ)	บาท				

ประมาณการรายได้-รายจ่ายประจำปีบัญชีสิ้นสุด.....

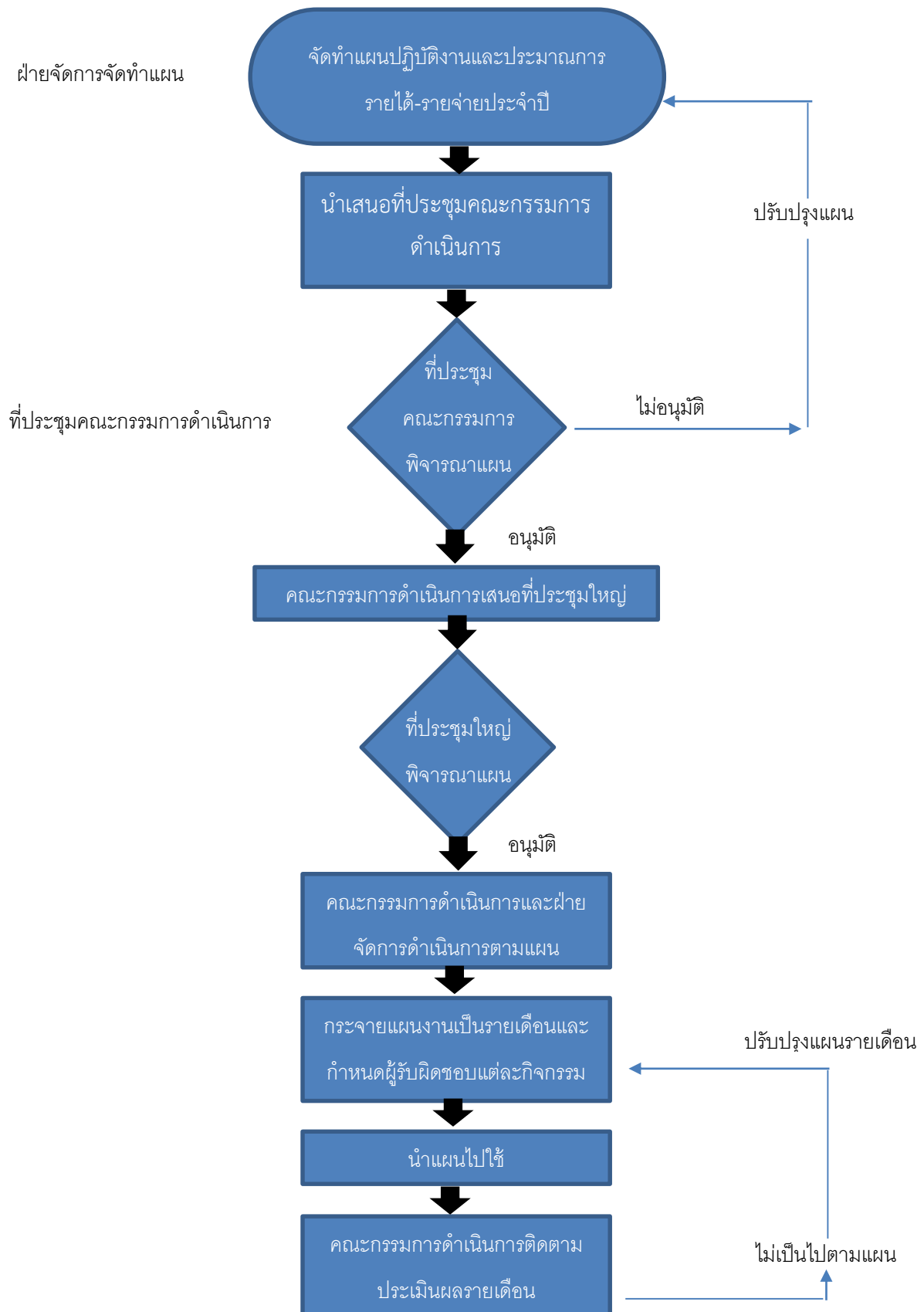
รายการ	หน่วย นับ	แผนปี ๒๕๖๖	ผลปี ๒๕๖๖	ขอตั้งแผนปี ๒๕๖๗	หมายเหตุ
๑. ประมาณการรายได้					
๑.๑ รายได้ธุรกิจสินเชื่อ	บาท				
๑.๒ รายได้ธุรกิจรวบรวมผลผลิต	บาท				
๑.๓ รายได้ธุรกิจจัดหาสินค้ามา จำหน่าย	บาท				
๑.๔ รายได้ธุรกิจแปรรูป	บาท				
๑.๕ รายได้ธุรกิจบริการ	บาท				
๑.๖ รายได้อื่นๆ	บาท				
รวมรายได้	บาท				
๒. ประมาณการค่าใช้จ่าย					
๒.๑ ธุรกิจเงินรับฝาก	บาท				
- ค่าใช้จ่ายดอกเบี้ยจ่ายเงิน รับฝาก	บาท				
๒.๒ หมวดธุรกิจสินเชื่อ	บาท				
- ค่าใช้จ่ายในการติดตามหนี้	บาท				
- ค่าใช้จ่ายในการดำเนินคดี	บาท				
๒.๓ หมวดธุรกิจรวบรวมผลผลิต	บาท				
- ค่าซื้อผลผลิต	บาท				
- ค่าใช้จ่ายในการรวบรวมและ จำหน่าย	บาท				

รายการ	หน่วย นับ	แผนปี ๒๕๖๖	ผลปี ๒๕๖๖	ขอตั้งแผนปี ๒๕๖๗	หมายเหตุ
๒.๔ หมวดธุรกิจจัดหาสินค้ามา จำหน่าย	บาท				
- ซื้อสินค้า.....	บาท				
- ค่าใช้จ่ายในการจัดหาสินค้า มาจำหน่าย	บาท				
๒.๕ หมวดธุรกิจแปรรูป	บาท				
- ซื้อผลผลิต.....	บาท				
- ค่าใช้จ่ายในการแปรรูปและ จำหน่าย	บาท				
๒.๖ หมวดค่าใช้จ่ายเกี่ยวกับ ครุภัณฑ์และอุปกรณ์	บาท				
- ค่าเสื่อมราคาสินทรัพย์	บาท				
- ค่าซ่อมแซม ระบุ.....	บาท				
- ค่าวัสดุ.....	บาท				
- อื่นๆ ระบุ.....	บาท				
๒.๗ หมวดค่าใช้จ่ายเกี่ยวกับ สมาชิก	บาท				
- โครงการส่งเสริมอาชีพ สมาชิก	บาท				
- อื่นๆระบุ.....	บาท				
๒.๘ หมวดค่าใช้จ่ายในการ ดำเนินงาน	บาท				
- เงินเดือนและค่าจ้าง	บาท				
- ค่าใช้จ่ายวันประชุมใหญ่	บาท				
- ค่าเบี้ยประชุม	บาท				

รายการ	หน่วย นับ	แผนปี ๒๕๖๖	ผลปี ๒๕๖๖	ขอตั้งแผนปี ๒๕๖๗	หมายเหตุ
- ค่าเบี้ยเลี้ยง พาหนะ และที่พัก	บาท				
- ค่าตอบแทนผู้ตรวจสอบกิจการ	บาท				
- ค่ารับรอง	บาท				
- ค่าไฟฟ้า น้ำประปา ไปรษณีย์	บาท				
- ค่าโทรศัพท์	บาท				
- ค่าเครื่องเขียนแบบพิมพ์	บาท				
- ค่าธรรมเนียมธนาคาร	บาท				
- ค่าเช่าสำนักงาน	บาท				
- ค่าเสื่อมราคา.....	บาท				
- ค่าเงินประกันสังคม	บาท				
- ค่าสำรองจ่ายบำเหน็จ	บาท				
- อื่นๆ	บาท				
รวมค่าใช้จ่าย	บาท				
๓. ประมาณการกำไร(ขาดทุน)สุทธิ					
๓.๑ สรุปประมาณการรายได้ ประจำปี	บาท				
๓.๒ สรุปประมาณการค่าใช้จ่าย ประจำปี	บาท				
ดังนั้น ประมาณการกำไร(ขาดทุน) สุทธิ	บาท				

หมายเหตุ : ค่าใช้จ่ายทุกหมวดให้ถัวจ่ายกันได้

สรุปขั้นตอนการจัดทำแผนปฏิบัติงานและประมาณการรายได้-รายจ่ายประจำปีของสหกรณ์/กลุ่มเกษตรกร



บทที่ ๓ บทสรุป

๓.๑ สรุป

การรวบรวมและจัดทำชุดความรู้ เรื่องแผนปฏิบัติงานและประมาณการรายได้-รายจ่ายประจำปีของสหกรณ์/กลุ่มเกษตรกร เพื่อนำเสนอที่ประชุมใหญ่สามัญประจำปีของสหกรณ์/กลุ่มเกษตรกร เป็นการรวบรวมจากประสบการณ์ของเจ้าหน้าที่ส่งเสริม เพื่อใช้เป็นข้อมูลในการแนะนำส่งเสริมสหกรณ์/กลุ่มเกษตรกร และเป็นข้อมูลให้กับฝ่ายจัดการของสหกรณ์/กลุ่มเกษตรกร ให้มีความรู้ ความเข้าใจในการจัดทำแผนปฏิบัติงานและประมาณการรายได้-รายจ่ายประจำปีของสหกรณ์/กลุ่มเกษตรกรอย่างถูกต้อง

๓.๒ ข้อเสนอแนะ

สำหรับเจ้าหน้าที่ส่งเสริมสหกรณ์และฝ่ายจัดการของสหกรณ์/กลุ่มเกษตรกร ที่ไม่มีความรู้ในการจัดทำแผนปฏิบัติงานและประมาณการรายได้-รายจ่ายประจำปีของสหกรณ์/กลุ่มเกษตรกร เพื่อนำเสนอที่ประชุมใหญ่สามัญประจำปีของสหกรณ์/กลุ่มเกษตรกร สามารถนำชุดความรู้นี้ไปศึกษาและนำไปปฏิบัติจริงด้วยตนเองได้ โดยสามารถ Download ได้จากเว็บไซต์สำนักงานสหกรณ์จังหวัดพัทลุง Web.cpd.go.th/phatthalung หรืออาจจะเพิ่มเติมข้อมูลเพื่อให้เหมาะสมกับการดำเนินงานของสหกรณ์/กลุ่มเกษตรกรที่รับผิดชอบได้