

ประกาศผู้ชำระบัญชี
กลุ่มเกษตรกรทำนาทุ่งนารี
เรื่อง ขายทอดตลาดที่ดินพร้อมสิ่งปลูกสร้างประเภทโกดังเก็บของ ครั้งที่ ๕

ด้วยผู้ชำระบัญชีกลุ่มเกษตรกรทำนาทุ่งนารี มีความประสงค์จะขายทอดตลาดที่ดินพร้อมสิ่งปลูกสร้างประเภทโกดังเก็บของ ครั้งที่ ๕ ในวันที่ ๒๙ มิถุนายน ๒๕๖๖ ณ สำนักงานสหกรณ์จังหวัดพัทลุง เลขที่ ๑๓ ถนนธรรมจักร ตำบลคูหาสวรรค์ อำเภอเมืองพัทลุง จังหวัดพัทลุง เวลา ๑๑.๐๐ น. หากในการขายตามวันดังกล่าวไม่สามารถขายได้ จะทำการขายในครั้งต่อไป

ที่ดินพร้อมสิ่งปลูกสร้างประเภทโกดังเก็บของ ตามโฉนดที่จะขาย จำนวน ๓ โฉนด ที่ดินโฉนดเลขที่ ๓๔๘๘ เลขที่ดิน ๔๙ หน้าสำรวจ ๔๕๘ มีชื่อ กลุ่มเกษตรกรทำนาทุ่งนารี เป็นผู้ถือกรรมสิทธิ์ เนื้อที่ตามโฉนด ๓ ไร่ ๒ งาน ๕๐.๐ ตารางวา (๖๕๐.๐ ตารางวา หรือ ๑.๖๒๕๐๐ ไร่) อาคารสิ่งปลูกสร้าง อาคารโกดังชั้นเดียว จำนวน ๑ หลัง ที่ตั้งทรัพย์สิน เลขที่ ๔๗ หมู่ที่ ๓ ตัดถนนสายบ้านพรุพ้อ-บ้านทุ่งนารี-บรจวบเพชรเกษม กม. ๖-๗ แยกจากถนนเพชรเกษม (ทล. ๔) กม. ๑๒๓๔-๑๒๓๕ ตำบลทุ่งนารี อำเภอป่าบอน จังหวัดพัทลุง

ราคาขาย ๘๐๐,๐๐๐ บาท (แปดแสนบาทถ้วน)

กำหนดเงื่อนไขการขายทอดตลาดดังกล่าวไว้ ดังนี้

๑. วิธีการขายทอดตลาด ใช้วิธีประมูลราคาโดยปากเปล่า ต่อหน้าผู้ชำระบัญชีกลุ่มเกษตรกรทำนาทุ่งนารี บุคคลที่ผู้ชำระบัญชี ฯ เชิญเข้าร่วมเป็นพยาน และต่อหน้าผู้สุ้ราคาที่มีอยู่จนกว่าจะไม่มีผู้สุ้ราคาอีก โดยจะต้องเสนอราคาไม่น้อยกว่าครึ่งละ ๑,๐๐๐ บาท จากราคาสูงสุดครั้งสุดท้ายที่เสนอแล้ว

ทั้งนี้ เมื่อผู้ชำระบัญชีขายราคาสูงสุดที่มีผู้เสนอราคาเสนอได้ ครบ ๓ ครั้ง ให้ถือว่าการขายทอดตลาดสิ้นสุดลง

๒. ผู้ประสงค์เข้าสุ้ราคาสามารถเข้าไปตรวจสอบรายละเอียดเกี่ยวกับทรัพย์สินที่จะซื้อตามสถานที่และแผนที่การไปปรากฏในประกาศ และถือว่าผู้ซื้อได้ทราบถึงสภาพทรัพย์สินโดยละเอียดครบถ้วนแล้ว

๓. กำหนดการลงทะเบียนเข้าสุ้ราคาในวันที่ ๒๙ มิถุนายน ๒๕๖๖ เวลา ๑๐.๐๐ น. และดำเนินการขายทอดตลาด ตั้งแต่เวลา ๑๓.๐๐ น. เป็นต้นไป

๔. ผู้ลงทะเบียนเข้าสุ้ราคาต้องวางหลักประกันการเข้าสุ้ราคาต่อผู้ชำระบัญชีกลุ่มเกษตรกรทำนาทุ่งนารี เป็นเงินสด หรือเช็คเข็วเช็คสั่งจ่าย นายปิฐุมตร์ เกตุสุวรรณ ผู้ชำระบัญชีกลุ่มเกษตรกรทำนาทุ่งนารี เป็นผู้รับเงิน จำนวน ๕,๐๐๐ บาท ในการเข้าสุ้ราคา

๕. ผู้เข้าสุ้ราคาต้องนำหลักประกันตาม ข้อ ๔. มาวางเป็นหลักประกันต่อผู้ชำระบัญชี ฯ ก่อนจึงจะมีสิทธิเข้าสุ้ราคา และจะคืนให้ผู้เข้าสุ้ราคาต่อเมื่อการขายทอดตลาดราคาในวันดังกล่าวเสร็จสิ้นแล้ว ในกรณีที่ผู้เข้าสุ้ราคาผู้ใดเป็นผู้ชนะการประมูลให้ถือว่าหลักประกันการเข้าสุ้ราคาเป็นเงินมัดจำตามสัญญา และ

ชำระส่วนที่เหลือ

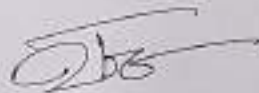
ชำระส่วนที่เหลือภายในกำหนด ๑๕ วัน นับแต่วันซื้อเป็นต้นไป โดยต้องวางชำระเป็นเงินสด ถ้าเป็นเช็ค ต้องเป็นเช็คเชิยร์เช็ค หรือเช็คของส่วนราชการ องค์การ หรือรัฐวิสาหกิจ ซึ่งระบุ นายปัฐเมศร์ เกตุสุวรรณ ผู้ชำระบัญชีกลุ่มเกษตรกรทำนาทุ่งนารี เป็นผู้รับเงิน หากไม่มาชำระเงินส่วนที่เหลือทั้งหมดภายใน กำหนดเวลาดังกล่าวผู้ขายจะยึดหลักประกันทั้งจำนวน

๖. การโอนสิทธิ ค่าธรรมเนียม ค่าภาษีอากรต่าง ๆ เรื่องเขตเนื้อที่ การบอกประเภทและสภาพของทรัพย์สิน ผู้ชำระบัญชี ฯ ไม่รับรองและไม่รับผิดชอบ

๗. การเข้าสู่ราคาในครั้งนี้ ผู้สู่ราคาทุกคนจะต้องนำบัตรประจำตัวประชาชน หรือบัตรประจำตัวข้าราชการ หรือใบอนุญาตขับขี่รถยนต์หรือรถจักรยานยนต์ หรือบัตรแสดงตนที่ทางราชการออกให้ อย่างใดอย่างหนึ่งมาแสดงในวันขายทอดตลาดด้วย และในกรณีที่มีผู้สู่ราคาประสงค์จะเข้าสู่ราคาในนามบุคคลอื่น ให้แสดงใบมอบอำนาจก่อนเข้าสู่ราคา ถ้าไม่แสดงให้ถือว่าเข้าสู่ราคาในนามตนเองซึ่งจะเปลี่ยนชื่อในภายหลัง มิได้ และหากผู้เข้าสู่ราคาเป็นนิติบุคคลก็ต้องส่งหนังสือรับรองของสำนักงานทะเบียนหุ้นส่วนบริษัท และหนังสือมอบอำนาจของกรรมการ หรือผู้จัดการของนิติบุคคลผู้มีอำนาจต่อผู้ชำระบัญชี ฯ ก่อนเข้าสู่ราคาด้วย

ขอทราบรายละเอียดได้ที่ นายปัฐเมศร์ เกตุสุวรรณ ผู้ชำระบัญชีกลุ่มเกษตรกรทำนาทุ่งนารี สำนักงานสหกรณ์จังหวัดพัทลุง เลขที่ ๓๓ ถนนธรรมจักร ตำบลคูหาสวรรค์ อำเภอเมืองพัทลุง จังหวัดพัทลุง โทร. ๐๗๔-๖๑๕๒๓๑ ต่อ ๓๐๓ /๐๗๔-๗๓๙๐๗๘๓ ในวันและเวลาราชการ หรือดูรายละเอียดเพิ่มเติมได้ที่ <https://web.cpd.go.th/phatthalung> และ facebook สำนักงานสหกรณ์จังหวัดพัทลุงอินดี้ต้อนรับ

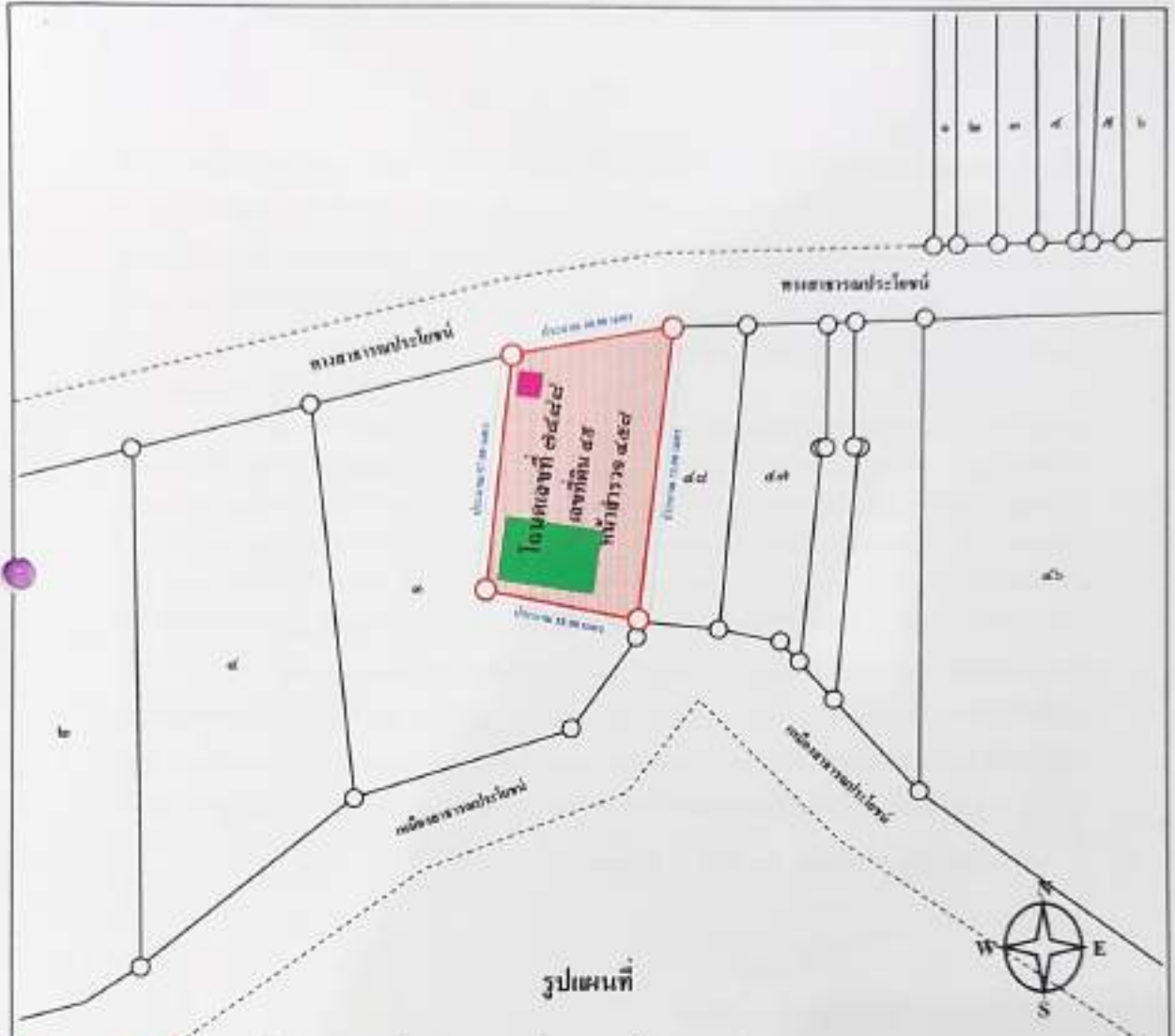
ประกาศ ณ วันที่ ๒๖ มิถุนายน พ.ศ. ๒๕๖๖



(นายปัฐเมศร์ เกตุสุวรรณ)

ผู้ชำระบัญชี

กลุ่มเกษตรกรทำนาทุ่งนารี



- หมายเหตุ
- ทรัพย์สินที่ประเมินมูลค่าที่ดินโฉนดเลขที่ 7488 เลขที่ที่ดิน 49 หน้าสำรวจ 458 เล่ม 75 หน้า 88 เนื้อที่ดิน 1 ไร่ 2 งาน 50.0 ตารางวา (650.0 ตารางวา หรือ 1.62500 ไร่)
 - ตำแหน่งที่ดิน : ตำบลทุ่งนารี อำเภอป่าบอน จังหวัดพัทลุง
 - ผู้ถือกรรมสิทธิ์ : กลุ่มเกษตรกรทำนาทุ่งนารี
 - ภาระผูกพันจำนอง : ไม่มี
 - ภาระผูกพันอื่นๆ : ไม่มี
 - อาคารที่ประเมินมูลค่า : อาคารโกดังชั้นเดียว กลุ่มเกษตรกรทำนาทุ่งนารี จำนวน 1 หลัง เลขที่ 47 หมู่ที่ 3
 - อาคารที่ไม่ประเมินมูลค่า : อาคารสำนักงานชั้นเดียว กลุ่มเกษตรกรทำนาทุ่งนารี จำนวน 1 หลัง เลขที่ 47 หมู่ที่ 3

SIMON LIM & PARTNERS CO., LTD. <i>Real Estate and Machinery Valuers</i> SML NO. 2022-09-0117	APPENDIX	ผังที่ดิน-อาคาร
	โฉนดเลขที่ 7488 เลขที่ที่ดิน 49 หน้าสำรวจ 458 	



(1042)

กระทรวงเกษตรและสหกรณ์

โอนที่ดิน

เลขที่ 5733 B 2492, 2492

เลขที่ 5733 B 2492

เลขที่ดิน 57

เล่ม 102 หน้า 11

พื้นที่ 500

โอนที่ดิน

ตำบล วัฒน

ตำบล วัฒน

จังหวัด หนอง

เป็นหนังสือสำคัญแสดงการโอน
ของโฉนดที่ดินบริเวณที่ดิน

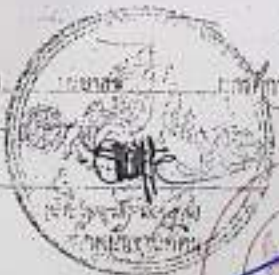


ภาคที่ดินเลขที่ 5733 B 2492

โฉนดที่ดิน

ภาคที่ดินเลขที่ 5733 B 2492

343789



Handwritten signature

พื้นที่ 500 ตารางวา

เลขที่โฉนดที่ดิน 5733 B 2492

วันที่ 21/11/2542



ทรัพย์สินที่ประเมินมูลค่าที่คืนใบอนุญาตที่ 7488 พร้อมเอกสาร โฉนดที่ดินเลข 0 กลุ่มเกษตรกรทำนุทุ่งนารี จำนวน 1 ไร่ ๓ งาน ๓๖ ที่ 47 หมู่ที่ 3

APPENDIX

ภาพถ่าย

SIMON LIM & PARTNERS CO., LTD.
Real Estate and Machinery Valuers

SML NO. 2022-09-0117

ทรัพย์สินที่ประเมินมูลค่า