

**ประกาศผู้ชำระบัญชี**  
**สหกรณ์กองทุนสวนยางบ้านร่มเมือง จำกัด**  
**เรื่อง ขายทอดตลาดที่ดินพร้อมสิ่งปลูกสร้างประเภทโรงรมยางพารา ครั้งที่ ๔**

.....

ด้วยผู้ชำระบัญชีสหกรณ์กองทุนสวนยางบ้านร่มเมือง จำกัด มีความประสงค์จะขายทอดตลาดที่ดินพร้อมสิ่งปลูกสร้างประเภทโรงรมยางพารา ครั้งที่ ๔ ในวันที่ ๓๐ พฤษภาคม ๒๕๖๖ ณ สำนักงานสหกรณ์จังหวัดพัทลุง เลขที่ ๑๓ ถนนธรรมจักร ตำบลคูหาสวรรค์ อำเภอเมืองพัทลุง จังหวัดพัทลุง เวลา ๑๐.๐๐ น. หากในการขายตามวันดังกล่าวไม่สามารถขายได้ จะทำการขายในครั้งต่อไป

ที่ดินพร้อมสิ่งปลูกสร้างประเภทโรงรมยาง สหกรณ์กองทุนสวนยางบ้านร่มเมือง จำกัด ตามสำเนาโฉนดที่จะขาย จำนวน ๒ โฉนด (ติดกัน) ที่ดินโฉนดเลขที่ ๘๒๔๕๒ และ ๘๒๔๕๗ มีชื่อ สหกรณ์กองทุนสวนยางบ้านร่มเมือง จำกัด เป็นผู้ถือกรรมสิทธิ์ เนื้อที่ดินตามเอกสารสิทธิ์ที่ดินเนื้อที่ ๒ ไร่ ๘๑.๐ ตารางวา (๘๘๑.๐ ตารางวา หรือ ๒.๒๐๒๕๐ ไร่) อาคารสิ่งปลูกสร้าง จำนวน ๒ หลัง ประกอบด้วย อาคารโรงรมยางพาราชั้นเดียว และอาคารห้องเก็บของชั้นเดียว ที่ตั้งทรัพย์สิน เลขที่ ๓๕ หมู่ที่ ๘ ดิดชอย สหกรณ์กองทุนสวนยางบ้านร่มเมือง จำกัด แยกจากถนนสายบ้านนาโอ้-บ้านป่าตอ ถนนบ้านโคกแยม-บ้านลำ ถนนสายหัวถนนท่านช่วย-บ้านทุ่งนาซี (พท. ๑๐๒๑) กม. ๔ - ๕ ตำบลร่มเมือง อำเภอเมืองพัทลุง จังหวัดพัทลุง

ราคาขาย ๑,๒๕๐,๐๐๐ บาท (หนึ่งล้านสองแสนห้าหมื่นบาทถ้วน)

กำหนดเงื่อนไขการขายทอดตลาดดังกล่าวไว้ ดังนี้

๑. วิธีการขายทอดตลาด ใช้วิธีประมูลราคาโดยปากเปล่า ต่อหน้าผู้ชำระบัญชีสหกรณ์กองทุนสวนยางบ้านร่มเมือง จำกัด บุคคลที่ผู้ชำระบัญชี ฯ เชิญเข้าร่วมเป็นพยาน และต่อหน้าผู้สุ้ราคาที่มีอยู่จนกว่าจะไม่มีผู้สุ้ราคาอีก โดยจะต้องเสนอราคาไม่น้อยกว่าครั้งละ ๑,๐๐๐ บาท จากราคาสูงสุดครั้งสุดท้ายที่เสนอแล้ว

ทั้งนี้ เมื่อผู้ชำระบัญชีขายราคาสูงสุดที่มีผู้เสนอราคาเสนอได้ ครบ ๓ ครั้ง ให้ถือว่าการขายทอดตลาดสิ้นสุดลง

๒. ผู้ประสงค์เข้าสุ้ราคาสามารถเข้าไปตรวจสอบรายละเอียดเกี่ยวกับทรัพย์สินที่จะซื้อตามสถานที่และแผนที่การไปที่ปรากฏในประกาศ และถือว่าผู้ซื้อได้ทราบถึงสภาพทรัพย์สินนั้นโดยละเอียดครบถ้วนแล้ว

๓. กำหนดการลงทะเบียนเข้าสุ้ราคาในวันที่ ๓๐ พฤษภาคม ๒๕๖๖ เวลา ๐๙.๐๐ น. และดำเนินการขายทอดตลาด ตั้งแต่เวลา ๑๐.๐๐ น. เป็นต้นไป

๔. ผู้ลงทะเบียนเข้าสุ้ราคาต้องวางหลักประกันการเข้าสุ้ราคาต่อผู้ชำระบัญชีสหกรณ์กองทุนสวนยางบ้านร่มเมือง จำกัด เป็นเงินสด หรือแคชเชียร์เช็คสั่งจ่าย นายอภิวัฑ์ ทองทวี ผู้ชำระบัญชีสหกรณ์กองทุนสวนยางบ้านร่มเมือง จำกัด เป็นผู้รับเงิน จำนวน ๕,๐๐๐ บาท ในการเข้าสุ้ราคา

/๕. ผู้เข้าสุ้ราคา...

๕. ผู้เข้าสู่ราคาต้องนำหลักประกันตาม ข้อ ๔. มาวางเป็นหลักประกันต่อผู้ชำระบัญชี ฯ ก่อน จึงจะมีสิทธิเข้าสู่ราคา และจะคืนให้ผู้เข้าสู่ราคาต่อเมื่อการขายทอดตลาดราคาในวันดังกล่าวเสร็จสิ้นแล้ว ในกรณีที่ผู้เข้าสู่ราคาผู้ใดเป็นผู้ชนะการประมูลให้ถือว่าหลักประกันการเข้าสู่ราคาเป็นเงินมัดจำตามสัญญา และชำระส่วนที่เหลือภายในกำหนด ๑๕ วัน นับแต่วันซื้อเป็นต้นไป โดยต้องวางชำระเป็นเงินสด ถ้าเป็นเช็ค ต้องเป็นเช็คเชียร์เช็ค หรือเช็คของส่วนราชการ องค์การ หรือรัฐวิสาหกิจ ซึ่งระบุ นายอภิวัฑ์ ทองทวี ผู้ชำระบัญชี สหกรณ์กองทุนสวนยางบ้านร่มเมือง จำกัด เป็นผู้รับเงิน หากไม่มาชำระเงินส่วนที่เหลือทั้งหมดภายใน กำหนดเวลาดังกล่าวผู้ขายจะยึดหลักประกันทั้งจำนวน

๖. การโอนสิทธิ ค่าธรรมเนียม ค่าภาษีอากรต่าง ๆ เรื่องเขตเนื้อที่ การบอกประเภทและสภาพของทรัพย์สิน ผู้ชำระบัญชี ฯ ไม่รับรองและไม่รับผิดชอบ

๗. การเข้าสู่ราคาในครั้งนี้ ผู้สู่ราคาทุกคนจะต้องนำบัตรประจำตัวประชาชน หรือบัตรประจำตัวข้าราชการ หรือใบอนุญาตขับขี่รถยนต์หรือรถจักรยานยนต์ หรือบัตรแสดงตนที่ทางราชการออกให้ อย่างใดอย่างหนึ่งมาแสดงในวันขายทอดตลาดด้วย และในกรณีที่ผู้สู่ราคาประสงค์จะเข้าสู่ราคาในนามบุคคลอื่น ให้แสดงใบมอบอำนาจก่อนเข้าสู่ราคา ถ้าไม่แสดงให้ถือว่าเข้าสู่ราคาในนามตนเองซึ่งจะเปลี่ยนชื่อในภายหลัง มิได้ และหากผู้เข้าสู่ราคาเป็นนิติบุคคลก็ต้องส่งหนังสือรับรองของสำนักงานทะเบียนหุ้นส่วนบริษัท และ หนังสือมอบอำนาจของกรรมการ หรือผู้จัดการของนิติบุคคลผู้มีอำนาจต่อผู้ชำระบัญชี ฯ ก่อนเข้าสู่ราคาด้วย

ขอทราบรายละเอียดได้ที่ นายอภิวัฑ์ ทองทวี ผู้ชำระบัญชีสหกรณ์กองทุนสวนยาง บ้านร่มเมือง จำกัดสำนักงานสหกรณ์จังหวัดพัทลุง เลขที่ ๑๓ ถนนธรรมจักร ตำบลคูหาสวรรค์ อำเภอเมืองพัทลุง จังหวัดพัทลุง โทร. ๐๗๔-๖๑๔๒๑๑ ต่อ ๑๐๓ /๐๘๑-๔๗๘๗๕๒๓ ในวันและเวลาราชการ หรือดูรายละเอียดเพิ่มเติมได้ที่ <http://web.cpd.go.th/phatthalung> และ facebook สำนักงานสหกรณ์จังหวัดพัทลุงยินดีต้อนรับ

ประกาศ ณ วันที่ ๑๕ พฤษภาคม พ.ศ. ๒๕๖๖



(นายอภิวัฑ์ ทองทวี)

ผู้ชำระบัญชี

สหกรณ์กองทุนสวนยางบ้านร่มเมือง จำกัด



**หมายเหตุ**

- ทรัพย์สินที่ประเมินมูลค่าโฉนดที่ดิน จำนวน 2 โฉนด (ติดกัน)
    1. โฉนดเลขที่ 82952 เลขที่ดิน 176 หน้าสำรวจ 3743 เล่ม 830 หน้า 52 เนื้อที่ดิน 1 ไร่ 1 งาน 00.0 ตารางวา
    2. โฉนดเลขที่ 82957 เลขที่ดิน 181 หน้าสำรวจ 3748 เล่ม 830 หน้า 57 เนื้อที่ดิน 0 ไร่ 3 งาน 81.0 ตารางวา
 รวมเนื้อที่ดินทั้งสิ้น 2 ไร่ 0 งาน 81.0 ตารางวา
  - **หัก** เนื้อที่ดินส่วนที่ถูกใช้เป็นทางเข้า-ออก (ขนาด 2.00 x 60.00 เมตร) เนื้อที่ดิน 0 ไร่ 0 งาน 30.0 ตารางวา
  - **คงเหลือ** เนื้อที่ดินประเมินมูลค่า 2 ไร่ 0 งาน 51.0 ตารางวา
- ตำแหน่งที่ดิน : ตำบลร่มเมือง อำเภอเมืองพัทลุง จังหวัดพัทลุง  
 ผู้ถือกรรมสิทธิ์ : สหกรณ์กองทุนสวนยางบ้านร่มเมือง จำกัด (รวม 2 โฉนด)

ภาระผูกพันอื่นๆ : ไม่มี

- อาคารที่ประเมินมูลค่า **หลังที่ 1** อาคารโรงรมยางพาราชั้นเดียว จำนวน 1 หลัง
  - อาคารที่ประเมินมูลค่า **หลังที่ 2** อาคารห้องเก็บของชั้นเดียว จำนวน 1 หลัง
- } เลขที่ 35 หมู่ที่ 8

<p><b>SIMON LIM &amp; PARTNERS CO., LTD.</b> Real Estate and Machinery Valuers</p> <p>SML NO. 2022-07-0037</p>	APPENDIX	ผังที่ดิน-อาคาร
	<p>โฉนดเลขที่ 82952 เลขที่ดิน 176 หน้าสำรวจ 3743</p> <p>โฉนดเลขที่ 82957 เลขที่ดิน 181 หน้าสำรวจ 3748</p>	



ตาแหน่งที่ดิน

ระวาง 4924 II 1034-1  
เลขที่ดิน ๑๓๖  
หน้าสำรวจ ๓๗๕๓  
ตำบล ร่มเมือง

โฉนดที่ดิน

เลขที่ ๘๒๕๕๒  
เดิม ๘๓๐ หน้า ๕๒  
อำเภอ เมืองทลุง  
จังหวัด ทลุง

โฉนดที่ดิน

เป็นหนังสือสำคัญแสดงกรรมสิทธิ์  
ออกโดยอาศัยอำนาจตามประมวลกฎหมายที่ดิน

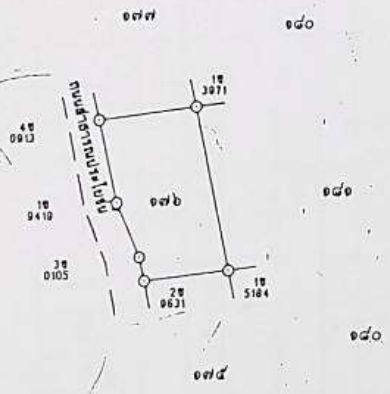
ให้แก่ นางสายกร ขุนวินโน สัญชาติ ไทย อยู่บ้านเลขที่ ๘๗ หมู่ที่ ๒

ถนน ตำบล เขมระ อำเภอ เดิมบางนางบวช จังหวัด สุพรรณบุรี

ที่ดินแปลงนี้เนื้อที่ประมาณ ๐ ไร่ ๐ งาน ๐ ตารางวา

(หนึ่งในพนักงาน)

มาตราส่วนในระวาง ๑: ๒๐๐๐ รูปแผนที่ มาตราส่วน ๑: ๒๐๐๐



ออก ณ วันที่ สิบเอ็ด เดือน กุมภาพันธ์ พุทธศักราช สองพันห้าร้อยสี่สิบแปด

(นางวันภา สุทธิ) เจ้าพนักงานที่ดิน

(นางสาวสุปรา ศรีโสร) ผู้เขียน  
(นางสาวปวีณา ร่อนแก้ว) ผู้ทวน  
(นายสุพจน์ บุญญวัฒน์) ผู้ตรวจ  
ผู้กำกับภาคดินสำรวจ

001888

(นายสุเจ็ด สุวีระรัตน์) ผู้เขียนแผนที่  
(นายทรงศักดิ์ รัตนรัตน์) ผู้ตรวจแผนที่  
(นายองอาจ อดทน) หัวหน้าการ  
ผู้กำกับการรังวัด

82969-1/2  
(น.ส. ๕๖)



ตำแหน่งที่ดิน

ระวาง 4924 II 1034-1  
เลขที่ดิน ๑๘๑  
หน้าสำรวจ ๓๑๕๔  
ตำบล ร่มเมือง

โฉนดที่ดิน

เลขที่ ๕๒๕๖๕๖  
เนื้อที่ ๘๓๐ ไร่ ๕๘  
อำเภอ เมืองทลุง  
จังหวัด ทลุง

โฉนดที่ดิน

เป็นหนังสือสำคัญแสดงกรรมสิทธิ์

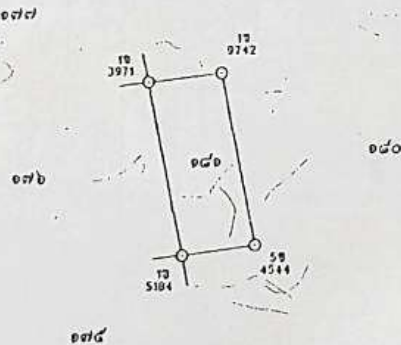
ออกโดยอธิบดีจวนทนายประมวลกฎหมายที่ดิน

ให้แก่ นางสาวสุพักตร์ บุญทวน สัญชาติ ไทย อยู่บ้านเลขที่ ๑๕/๒๒ หมู่ที่

ถนน เทศบาลเมือง ตำบล ดันดิ่ง อำเภอ ดันดิ่ง จังหวัด ตรัง

ที่ดินเลขที่ ๑๒๕๖๕๖ เนื้อที่ ๘๓๐ ไร่ ๕๘ คาวงวา  
( ส่วนงาน แปลที่ดินเขตดารางาว )

มาตราส่วนในระวาง ๑: ๒๐๐๐ รูปแผนที่ มาตราส่วน ๑: ๒๐๐๐



ออก ณ วันที่ สิบเจ็ด เดือน เดือน พฤษภาคม พุทธศักราช สองพันห้าร้อยสี่สิบแปด



นายสมบุญมา ศรีไชย

นายวิชาญ ปิณฑมา (รับใช้)

(นายสุพจน์ บุญญวัฒน์)

ผู้กำกับที่ดินสำรวจ

ผู้เขียน

ผู้ทำน

ผู้ตรวจ

001893

(นายสุพจน์ บุญญวัฒน์)

(นายทศกร นิตยาภิวัฒน์)

(นายองอาจ อุดทนต์)

ผู้กำกับที่ดินรังวัด

ผู้เขียนแผนที่

ผู้ตรวจแผนที่

หัวหน้ากรม

ฉบับสำเนียงโฉนดที่ดิน หน้า ๑๒๖



ทรัพย์สินที่ประเมินมูลค่าที่ดิน โฉนดเลขที่ 82952 และ 82957 (ติดกัน)  
พร้อมอาคารโรงรมยางพาราชั้นเดียว และอาคารห้องเก็บของชั้นเดียว จำนวน 2 หลัง เลขที่ 35 หมู่ที่ 8



ซอย ส.ก.ย.บ้านร่มเมือง เป็นถนนผ่านทางทรัพย์สินที่ประเมินมูลค่า

**SIMON LIM & PARTNERS CO., LTD.**  
*Real Estate and Machinery Valuers*

SML NO. 2022-07-0037

**APPENDIX**

**ภาพถ่าย**

**ทรัพย์สินที่ประเมินมูลค่า**