

**ประกาศผู้ชำระบัญชี**  
**กลุ่มเกษตรกรทำนาทุ่งนารี**  
**เรื่อง ขายทอดตลาดที่ดินพร้อมสิ่งปลูกสร้างประเภทโกดังเก็บของ ครั้งที่ ๓**

.....

ด้วยผู้ชำระบัญชีกลุ่มเกษตรกรทำนาทุ่งนารี มีความประสงค์จะขายทอดตลาดที่ดินพร้อมสิ่งปลูกสร้างประเภทโกดังเก็บของ ครั้งที่ ๓ ในวันที่ ๒๑ เมษายน ๒๕๖๖ ณ สำนักงานสหกรณ์จังหวัดพัทลุง เลขที่ ๑๓ ถนนธรรมจักร ตำบลคูหาสวรรค์ อำเภอเมืองพัทลุง จังหวัดพัทลุง เวลา ๑๔.๐๐ น. หากในการขายตามวันดังกล่าวไม่สามารถขายได้ จะทำการขายในครั้งต่อไป

ที่ดินพร้อมสิ่งปลูกสร้างประเภทโกดังเก็บของ ตามโฉนดที่จะขาย จำนวน ๑ โฉนด ที่ดินโฉนดเลขที่ ๗๔๘๘ เลขที่ดิน ๔๙ หน้าสำรวจ ๔๕๘ มีชื่อ กลุ่มเกษตรกรทำนาทุ่งนารี เป็นผู้ถือกรรมสิทธิ์ เนื้อที่ตามโฉนด ๑ ไร่ ๒ งาน ๕๐.๐ ตารางวา (๖๕๐.๐ ตารางวา หรือ ๑.๖๒๕๐๐ ไร่) อาคารสิ่งปลูกสร้าง อาคารโกดังชั้นเดียว จำนวน ๑ หลัง ที่ตั้งทรัพย์สิน เลขที่ ๔๗ หมู่ที่ ๓ ต.ดิถนนสายบ้านพรุท้อ-บ้านทุ่งนารี-บรรจบเพชรเกษม กม. ๖-๗ แยกจากถนนเพชรเกษม (ทล. ๔) กม. ๑๒๑๘-๑๒๑๙ ตำบลทุ่งนารี อำเภอป่าบอน จังหวัดพัทลุง

**ราคาขาย ๑,๑๐๐,๐๐๐ บาท (หนึ่งล้านหนึ่งแสนบาทถ้วน)**

กำหนดเงื่อนไขการขายทอดตลาดดังกล่าวไว้ ดังนี้

๑. วิธีการขายทอดตลาด ใช้วิธีประมูลราคาโดยปากเปล่า ต่อหน้าผู้ชำระบัญชีกลุ่มเกษตรกรทำนาทุ่งนารี บุคคลที่ผู้ชำระบัญชี ฯ เชิญเข้าร่วมเป็นพยาน และต่อหน้าผู้สุ้ราคาที่มีอยู่จนกว่าจะไม่มีผู้สุ้ราคาอีก โดยจะต้องเสนอราคาไม่น้อยกว่าครึ่งละ ๑,๐๐๐ บาท จากราคาสูงสุดครั้งสุดท้ายที่เสนอแล้ว

ทั้งนี้ เมื่อผู้ชำระบัญชีขายราคาสูงสุดที่มีผู้เสนอราคาเสนอได้ ครบ ๓ ครั้ง ให้ถือว่าการขายทอดตลาดสิ้นสุดลง

๒. ผู้ประสงค์เข้าสุ้ราคาสามารถเข้าไปตรวจสอบรายละเอียดเกี่ยวกับทรัพย์สินที่จะซื้อตามสถานที่และแผนที่การไปที่ปรากฏในประกาศ และถือว่าผู้ซื้อได้ทราบถึงสภาพทรัพย์สินนั้นโดยละเอียดครบถ้วนแล้ว

๓. กำหนดการลงทะเบียนเข้าสุ้ราคาในวันที่ ๒๑ เมษายน ๒๕๖๖ เวลา ๑๓.๐๐ น. และดำเนินการขายทอดตลาด ตั้งแต่เวลา ๑๔.๐๐ น. เป็นต้นไป

๔. ผู้ลงทะเบียนเข้าสุ้ราคาต้องวางหลักประกันการเข้าสุ้ราคาต่อผู้ชำระบัญชีกลุ่มเกษตรกรทำนาทุ่งนารี เป็นเงินสด หรือแคชเชียร์เช็คส่งจ่าย นายปัฐเมศวร์ เกตุสุวรรณ ผู้ชำระบัญชีกลุ่มเกษตรกรทำนาทุ่งนารี เป็นผู้รับเงิน จำนวน ๕,๐๐๐ บาท ในการเข้าสุ้ราคา

๕. ผู้เข้าสุ้ราคาต้องนำหลักประกันตาม ข้อ ๔. มาวางเป็นหลักประกันต่อผู้ชำระบัญชี ฯ ก่อนจึงจะมีสิทธิเข้าสุ้ราคา และจะคืนให้ผู้เข้าสุ้ราคาต่อเมื่อการขายทอดตลาดราคาในวันดังกล่าวเสร็จสิ้นแล้ว ในกรณีที่ผู้เข้าสุ้ราคาผู้ใดเป็นผู้ชนะการประมูลให้ถือว่าหลักประกันการเข้าสุ้ราคาเป็นเงินมัดจำตามสัญญา และ

ชำระส่วนที่เหลือ...

ชำระส่วนที่เหลือภายในกำหนด ๑๕ วัน นับแต่วันซื้อเป็นต้นไป โดยต้องวางชำระเป็นเงินสด ถ้าเป็นเช็ค ต้องเป็นเช็คเชียร์เช็ค หรือเช็คของส่วนราชการ องค์การ หรือรัฐวิสาหกิจ ซึ่งระบุ นายปัฐเมศร์ เกตุสุวรรณ ผู้ชำระบัญชีกลุ่มเกษตรกรทำนาทุ่งนารี เป็นผู้รับเงิน หากไม่มาชำระเงินส่วนที่เหลือทั้งหมดภายใน กำหนดเวลาดังกล่าวผู้ขายจะยึดหลักประกันทั้งจำนวน

๖. การโอนสิทธิ ค่าธรรมเนียม ค่าภาษีอากรต่าง ๆ เรื่องเขตเนื้อที่ การบอกประเภทและสภาพของทรัพย์สิน ผู้ชำระบัญชี ฯ ไม่รับรองและไม่รับผิดชอบ

๗. การเข้าสู่ราคาในครั้งนี้ ผู้สู่ราคาทุกคนจะต้องนำบัตรประจำตัวประชาชน หรือบัตรประจำตัวข้าราชการ หรือใบอนุญาตขับขี่รถยนต์หรือรถจักรยานยนต์ หรือบัตรแสดงคนที่ทางราชการออกให้ อย่างใดอย่างหนึ่งมาแสดงในวันขายทอดตลาดด้วย และในกรณีที่ผู้สู่ราคาประสงค์จะเข้าสู่ราคาในนามบุคคลอื่น ให้แสดงใบมอบอำนาจก่อนเข้าสู่ราคา ถ้าไม่แสดงให้ถือว่าเข้าสู่ราคาในนามตนเองซึ่งจะเปลี่ยนชื่อในภายหลัง มิได้ และหากผู้เข้าสู่ราคาเป็นนิติบุคคลก็ต้องส่งหนังสือรับรองของสำนักงานทะเบียนหุ้นส่วนบริษัท และหนังสือมอบอำนาจของกรรมการ หรือผู้จัดการของนิติบุคคลผู้มีอำนาจต่อผู้ชำระบัญชี ฯ ก่อนเข้าสู่ราคาด้วย

ขอทราบรายละเอียดได้ที่ นายปัฐเมศร์ เกตุสุวรรณ ผู้ชำระบัญชีกลุ่มเกษตรกรทำนาทุ่งนารี สำนักงานสหกรณ์จังหวัดพัทลุง เลขที่ ๑๓ ถนนธรรมจักร ตำบลคูหาสวรรค์ อำเภอเมืองพัทลุง จังหวัดพัทลุง โทร. ๐๗๔-๖๑๔๒๑๑ ต่อ ๑๐๓ /๐๘๘-๗๓๕๐๗๘๓ ในวันและเวลาราชการ หรือดูรายละเอียดเพิ่มเติมได้ที่ <http://web.cpd.go.th/phatthalung> และ facebook สำนักงานสหกรณ์จังหวัดพัทลุงยินดีต้อนรับ

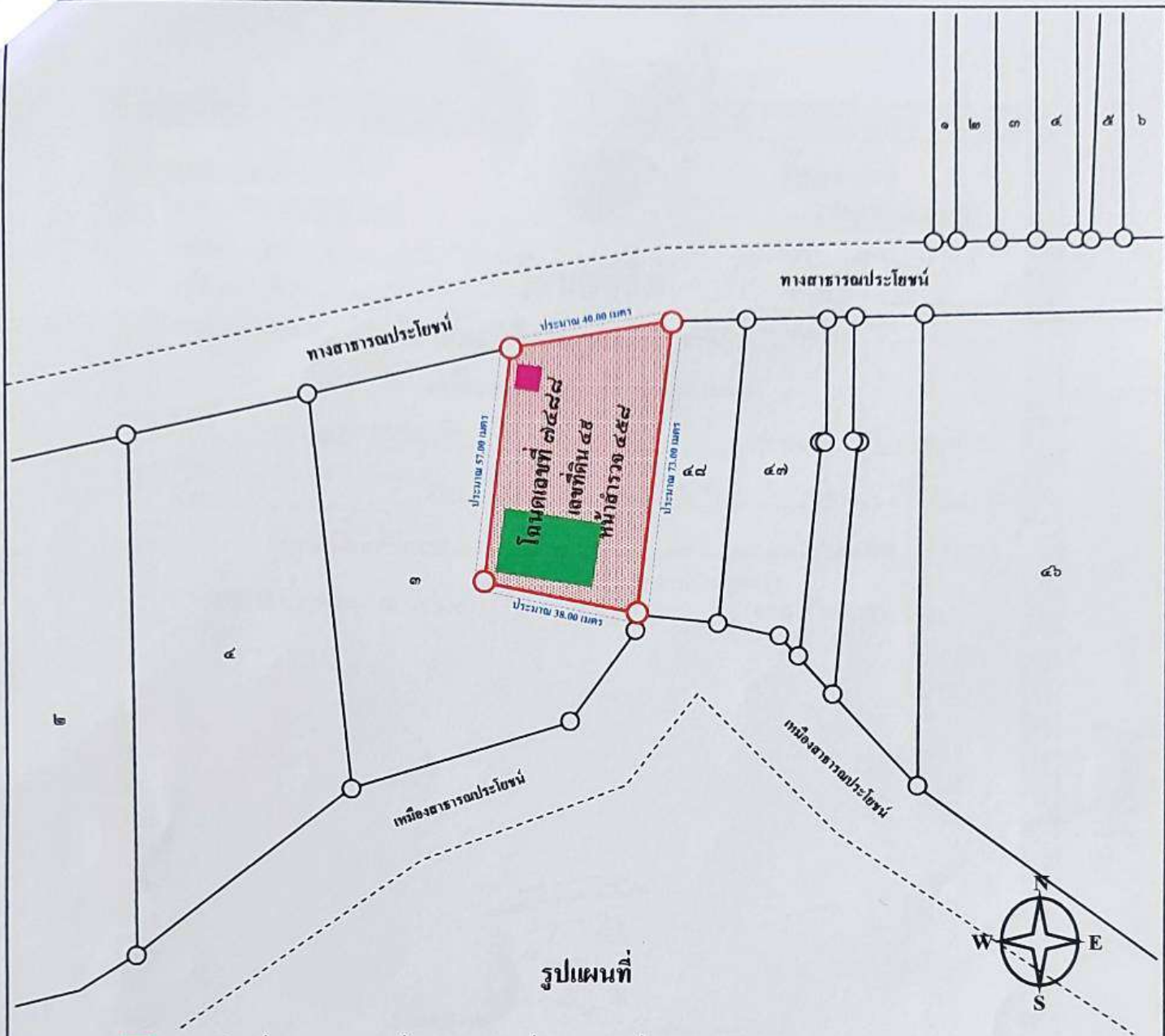
ประกาศ ณ วันที่ ๔ เมษายน พ.ศ. ๒๕๖๖



(นายปัฐเมศร์ เกตุสุวรรณ)

ผู้ชำระบัญชี

กลุ่มเกษตรกรทำนาทุ่งนารี



รูปแผนที่

- หมายเหตุ** ■ ทรัพย์สินที่ประเมินมูลค่าที่ดินโฉนดเลขที่ 7488 เลขที่ดิน 49 หน้าสำรวจ 458 เล่ม 75 หน้า 88 เนื้อที่ดิน 1 ไร่ 2 งาน 50.0 ตารางวา (650.0 ตารางวา หรือ 1.62500 ไร่)  
 ตำแหน่งที่ดิน : ตำบลทุ่งนารี อำเภอป่าบอน จังหวัดพัทลุง  
 ผู้ถือกรรมสิทธิ์ : กลุ่มเกษตรกรทำนาทุ่งนารี  
 ภาระผูกพันจำนอง : ไม่มี  
 ภาระผูกพันอื่นๆ : ไม่มี
- อาคารที่ประเมินมูลค่า : อาคารโกดังชั้นเดียว กลุ่มเกษตรกรทำนาทุ่งนารี จำนวน 1 หลัง เลขที่ 47 หมู่ที่ 3  
■ อาคารที่ไม่ประเมินมูลค่า : อาคารสำนักงานชั้นเดียว กลุ่มเกษตรกรทำนาทุ่งนารี จำนวน 1 หลัง เลขที่ 47 หมู่ที่ 3

<b>SIMON LIM &amp; PARTNERS CO., LTD.</b> <i>Real Estate and Machinery Valuers</i>  SML NO. 2022-09-0117	<b>APPENDIX</b>	<b>ผังที่ดิน-อาคาร</b>
	โฉนดเลขที่ 7488 เลขที่ดิน 49 หน้าสำรวจ 458	

(น.ส.๕)



กรมการที่ดิน กระทรวงมหาดไทย กรุงเทพมหานคร

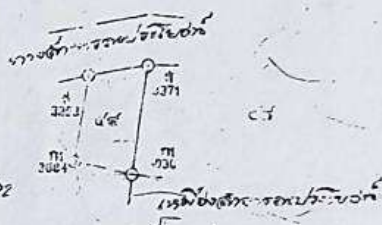
ตำแหน่งที่ดิน  
ระวาง 5723 III 2892, 2692  
เลขที่ดิน ๕๙  
หน้าสำรวจ ๕๕๕  
ตำบล พังนาริ

โฉนดที่ดิน  
เลขที่ ๕๙  
เนื้อที่ ๗๕ ไร่ ๑๙ ๒  
อำเภอ ระยอง  
จังหวัด ชลบุรี

โฉนดที่ดิน  
เป็นหนังสือสำคัญแสดงกรรมสิทธิ์  
ออกโดยอาศัยอำนาจตามประมวลกฎหมายที่ดิน

ให้แก่ กุศล เขตรกรพังกา พังนาริ อำเภอ พังนาริ จังหวัด ระยอง  
ที่ดินแปลงนี้เนื้อที่ประมาณ ๙ ไร่ ๑๙ ๒ ตารางวา  
ตาม ๕๐ ตารางวา  
(พื้นที่ ๕๐๐๐ ตารางวา ทับตราทหาร)  
ข้อ - ตำบล พังนาริ อำเภอ ระยอง จังหวัด ชลบุรี

มาตรา ๑๖๖ วรรค ๑ แห่งประมวลกฎหมายที่ดิน  
ที่ดินในเขตที่ดินโฉนดที่ดินนี้ มีลักษณะดังต่อไปนี้



ออก ณ วันที่ ๓๑ มีนาคม ๒๕๑๘  
เจ้าพนักงานที่ดินจังหวัดชลบุรี



กรมการที่ดิน กระทรวงมหาดไทย กรุงเทพมหานคร

ผู้รับโฉนดที่ดิน  
นางสาว วิชาญ วิชาญ  
นางสาว วิชาญ วิชาญ  
นางสาว วิชาญ วิชาญ  
นาย วิชาญ วิชาญ  
นาย วิชาญ วิชาญ  
นาย วิชาญ วิชาญ  
นาย วิชาญ วิชาญ

343789

0621



ทรัพย์สินที่ประเมินมูลค่าที่ดินโฉนดเลขที่ 7488 พร้อมอาคาร โด่งชั้นเดียว กลุ่มเกษตรกรทำทุ้งนารี จำนวน 1 หลัง เลขที่ 47 หมู่ที่ 3

**SIMON LIM & PARTNERS CO., LTD.**  
*Real Estate and Machinery Valuers*

SML NO. 2022-09-0117

**APPENDIX**

ภาพถ่าย

ทรัพย์สินที่ประเมินมูลค่า