

สำเนา

ประกาศผู้ชำระบัญชี

สหกรณ์กองทุนสวนยางบ้านร่มเมือง จำกัด

เรื่อง ขายทอดตลาดที่ดินพร้อมสิ่งปลูกสร้างประเภทโรงรมยางพารา ครั้งที่ ๒

.....

ด้วยผู้ชำระบัญชีสหกรณ์กองทุนสวนยางบ้านร่มเมือง จำกัด มีความประสงค์จะขายทอดตลาดที่ดินพร้อมสิ่งปลูกสร้างประเภทโรงรมยางพารา ครั้งที่ ๒ ในวันที่ ๑๕ กุมภาพันธ์ ๒๕๖๖ ณ สำนักงานสหกรณ์จังหวัดพัทลุง เลขที่ ๑๓ ถนนธรรมจักร ตำบลคูหาสวรรค์ อำเภอเมืองพัทลุง จังหวัดพัทลุง เวลา ๑๑.๐๐ น. หากในการขายตามวันดังกล่าวไม่สามารถขายได้ จะทำการขายในครั้งต่อไป

ที่ดินพร้อมสิ่งปลูกสร้างประเภทโรงรมยาง สหกรณ์กองทุนสวนยางบ้านร่มเมือง จำกัด ตามสำเนาโฉนดที่จะขาย จำนวน ๒ โฉนด (ติดกัน) ที่ดินโฉนดเลขที่ ๘๒๙๕๒ และ ๘๒๙๕๗ มีชื่อ สหกรณ์กองทุนสวนยางบ้านร่มเมือง จำกัด เป็นผู้ถือกรรมสิทธิ์ เนื้อที่ดินตามเอกสารสิทธิ์ที่ดินเนื้อที่ ๒ ไร่ ๘๑.๐ ตารางวา (๘๘๑.๐ ตารางวา หรือ ๒.๒๐๒๕๐ ไร่) อาคารสิ่งปลูกสร้าง จำนวน ๒ หลัง ประกอบด้วย อาคารโรงรมยางพาราชั้นเดียว และอาคารห้องเก็บของชั้นเดียว ที่ตั้งทรัพย์สิน เลขที่ ๓๕ หมู่ที่ ๘ ตัดขอย สหกรณ์กองทุนสวนยางบ้านร่มเมือง จำกัด แยกจากถนนสายบ้านนาโอ้-บ้านป่าตอ ถนนบ้านโคกแยม-บ้านลำ ถนนสายหัวถนนท่านช่วย-บ้านทุ่งนาซี (พท. ๑๐๒๑) กม. ๔ - ๕ ตำบลร่มเมือง อำเภอเมืองพัทลุง จังหวัดพัทลุง

ราคาขาย ๑,๖๕๐,๐๐๐ บาท (หนึ่งล้านหกแสนห้าหมื่นบาทถ้วน)

กำหนดเงื่อนไขการขายทอดตลาดดังกล่าวไว้ ดังนี้

๑. วิธีการขายทอดตลาด ใช้วิธีประมูลราคาโดยปากเปล่า ต่อหน้าผู้ชำระบัญชีสหกรณ์กองทุนสวนยางบ้านร่มเมือง จำกัด บุคคลที่ผู้ชำระบัญชี ฯ เชิญเข้าร่วมเป็นพยาน และต่อหน้าผู้สุ้ราคาที่มีอยู่จนกว่าจะไม่มีผู้สุ้ราคาอีก โดยจะต้องเสนอราคาไม่น้อยกว่าครั้งละ ๑,๐๐๐ บาท จากราคาสูงสุดครั้งสุดท้ายที่เสนอแล้ว

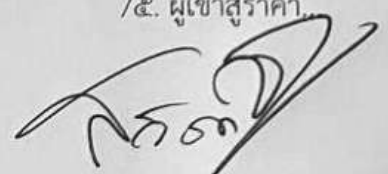
ทั้งนี้ เมื่อผู้ชำระบัญชีขายราคาสูงสุดที่มีผู้เสนอราคาเสนอได้ ครบ ๓ ครั้ง ให้ถือว่าการขายทอดตลาดสิ้นสุดลง

๒. ผู้ประสงค์เข้าสุ้ราคาสามารถเข้าไปตรวจสอบรายละเอียดเกี่ยวกับทรัพย์สินที่จะซื้อตามสถานที่และแผนที่การไปที่ปรากฏในประกาศ และถือว่าผู้ซื้อได้ทราบถึงสภาพทรัพย์สินนั้นโดยละเอียดครบถ้วนแล้ว

๓. กำหนดการลงทะเบียนเข้าสุ้ราคาในวันที่ ๑๕ กุมภาพันธ์ ๒๕๖๖ เวลา ๑๐.๐๐ น. และดำเนินการขายทอดตลาด ตั้งแต่เวลา ๑๑.๐๐ น. เป็นต้นไป

๔. ผู้ลงทะเบียนเข้าสุ้ราคาต้องวางหลักประกันการเข้าสุ้ราคาต่อผู้ชำระบัญชีสหกรณ์กองทุนสวนยางบ้านร่มเมือง จำกัด เป็นเงินสด หรือแคชเชียร์เช็คสั่งจ่าย นายอภิวัฒน์ ทองทวี ผู้ชำระบัญชีสหกรณ์กองทุนสวนยางบ้านร่มเมือง จำกัด เป็นผู้รับเงิน จำนวน ๕,๐๐๐ บาท ในการเข้าสุ้ราคา

/๕. ผู้เข้าสุ้ราคา



๕. ผู้เข้าสู่วราคารต้องนำหลักประกันตาม ข้อ ๔. มาวางเป็นหลักประกันต่อผู้ชำระบัญชี ฯ ก่อน จึงจะมีสิทธิเข้าสู่วราคา และจะคืนให้ผู้เข้าสู่วราคาต่อเมื่อการขายทอดตลาดราคาในวันดังกล่าวเสร็จสิ้นแล้ว ในกรณีที่ผู้เข้าสู่วราคาผู้ใดเป็นผู้ชนะการประมูลให้ถือว่าหลักประกันการเข้าสู่วราคาเป็นเงินมัดจำตามสัญญา และชำระส่วนที่เหลือภายในกำหนด ๑๕ วัน นับแต่วันซื้อเป็นต้นไป โดยต้องวางชำระเป็นเงินสด ถ้าเป็นเช็ค ต้องเป็นเช็คเขียรรเช็ค หรือเช็คของส่วนราชการ องค์การ หรือรัฐวิสาหกิจ ซึ่งระบุ นายอภิวัธ ทองทวี ผู้ชำระบัญชี สหกรณ์กองทุนสวนยางบ้านร่มเมือง จำกัด เป็นผู้รับเงิน หากไม่มาชำระเงินส่วนที่เหลือทั้งหมดภายใน กำหนดเวลาดังกล่าวผู้ขายจะยึดหลักประกันทั้งจำนวน

๖. การโอนสิทธิ ค่าธรรมเนียม ค่าภาษีอากรต่าง ๆ เรื่องเขตเนื้อที่ การบอกประเภทและ สภาพของทรัพย์สิน ผู้ชำระบัญชี ฯ ไม่รับรองและไม่รับผิดชอบ

๗. การเข้าสู่วราคาในครั้งนี้ ผู้สู่วราคาทุกคนจะต้องนำบัตรประจำตัวประชาชน หรือบัตร ประจำตัวข้าราชการ หรือใบอนุญาตขับขี่รถยนต์หรือรถจักรยานยนต์ หรือบัตรแสดงตนที่ทางราชการออกให้ อย่างใดอย่างหนึ่งมาแสดงในวันขายทอดตลาดด้วย และในกรณีที่ผู้สู่วราคาประสงค์จะเข้าสู่วราคาในนามบุคคลอื่น ให้แสดงใบมอบอำนาจก่อนเข้าสู่วราคา ถ้าไม่แสดงให้ถือว่าเข้าสู่วราคาในนามตนเองซึ่งจะเปลี่ยนชื่อในภายหลัง มิได้ และหากผู้เข้าสู่วราคาเป็นนิติบุคคลก็ต้องส่งหนังสือรับรองของสำนักงานทะเบียนหุ้นส่วนบริษัท และ หนังสือมอบอำนาจของกรรมการ หรือผู้จัดการของนิติบุคคลผู้มีอำนาจต่อผู้ชำระบัญชี ฯ ก่อนเข้าสู่วราคาด้วย

ขอทราบรายละเอียดได้ที่ นายอภิวัธ ทองทวี ผู้ชำระบัญชี สหกรณ์กองทุนสวนยาง บ้านร่มเมือง จำกัด สำนักงานสหกรณ์จังหวัดพัทลุง เลขที่ ๑๓ ถนนธรรมจักร ตำบลคูหาสวรรค์ อำเภอเมืองพัทลุง จังหวัดพัทลุง โทร. ๐๗๕-๖๑๔๒๑๑ ต่อ ๑๐๓ /๐๘๑-๔๗๙๗๕๒๓ ในวันและเวลาราชการ หรือดูรายละเอียด เพิ่มเติมได้ที่ <http://web.cpd.go.th/phatthalung> และ facebook สำนักงานสหกรณ์จังหวัดพัทลุงยินดีต้อนรับ

ประกาศ ณ วันที่ ๗๑ มกราคม พ.ศ. ๒๕๖๖



(นายอภิวัธ ทองทวี)

ผู้ชำระบัญชี

สหกรณ์กองทุนสวนยางบ้านร่มเมือง จำกัด





- หมายเหตุ**
- ทรัพย์สินที่ประเมินมูลค่าโฉนดที่ดิน จำนวน 2 โฉนด (ติดกัน)
 1. โฉนดเลขที่ 82952 เลขที่ดิน 176 หน้าสำรวจ 3743 เล่ม 830 หน้า 52 เนื้อที่ดิน 1 ไร่ 1 งาน 00.0 ตารางวา
 2. โฉนดเลขที่ 82957 เลขที่ดิน 181 หน้าสำรวจ 3748 เล่ม 830 หน้า 57 เนื้อที่ดิน 0 ไร่ 3 งาน 81.0 ตารางวา

รวมเนื้อที่ดินทั้งสิ้น 2 ไร่ 0 งาน 81.0 ตารางวา
 - **หัก** เนื้อที่ดินส่วนที่ถูกใช้เป็นทางเข้า-ออก (ขนาด 2.00 x 60.00 เมตร) เนื้อที่ดิน 0 ไร่ 0 งาน 30.0 ตารางวา
คงเหลือ เนื้อที่ดินประเมินมูลค่า 2 ไร่ 0 งาน 51.0 ตารางวา

ตำแหน่งที่ดิน : ตำบลร่มเมือง อำเภอเมืองพัทลุง จังหวัดพัทลุง
 ผู้ถือกรรมสิทธิ์ : สหกรณ์กองทุนสวนยางบ้านร่มเมือง จำกัด (รวม 2 โฉนด)

ภาระผูกพันอื่นๆ : ไม่มี

- อาคารที่ประเมินมูลค่า **หลังที่ 1** อาคารโรงรมยางพาราชั้นเดียว จำนวน 1 หลัง
 - อาคารที่ประเมินมูลค่า **หลังที่ 2** อาคารห้องเก็บของชั้นเดียว จำนวน 1 หลัง
- } เลขที่ 35 หมู่ที่ 8

SIMON LIM & PARTNERS CO., LTD.
Real Estate and Machinery Valuers

SML NO. 2022-07-0037

APPENDIX

ผังที่ดิน-อาคาร

โฉนดเลขที่ 82952 เลขที่ดิน 176 หน้าสำรวจ 3743
 โฉนดเลขที่ 82957 เลขที่ดิน 181 หน้าสำรวจ 3748

8295, 2-1/2
(น.ร.๕๖)



กรมศิลปากร กระทรวงวัฒนธรรม
 ๒๖๕ ถนนวิภาวดีรังสิต แขวงจตุจักร เขตจตุจักร กรุงเทพมหานคร ๑๐๑๑๐
 โทร. ๐๒-๒๖๕๓๕๖๖-๖๖๖๖ โทรสาร ๐๒-๒๖๕๓๕๖๖-๖๖๖๖
 ๒๖๕ ถนนวิภาวดีรังสิต แขวงจตุจักร เขตจตุจักร กรุงเทพมหานคร ๑๐๑๑๐
 โทร. ๐๒-๒๖๕๓๕๖๖-๖๖๖๖ โทรสาร ๐๒-๒๖๕๓๕๖๖-๖๖๖๖

ตาแหน่งที่ดิน
 ราชทิน 1924 II 834-1
 เลขที่ดิน ๑๗๖
 หน้าสำรวจ ๓๑๕๓
 ตำบล ร่มเมือง

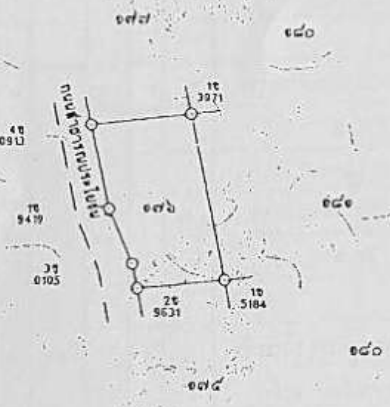
โฉนดที่ดิน
 เลขที่ ๕๒๐๕๒๐
 เล่ม ๘๓๐ หน้า ๕๒
 อำเภอ เมืองพทลุง
 จังหวัด พัทลุง

โฉนดที่ดิน
 เป็นหนังสือสำคัญแสดงกรรมสิทธิ์
 ออกโดยอธิบดีจ่านอกราบประเทศกฤษณมยรัตน์

ให้แก่ นางสาวกร บุรินทร์
 ถนน ลี้ญาติ ไทย อยู่บ้านเลขที่ ๘๗ หมู่ที่ ๒
 ตำบล เขาพระ อำเภอ เดิมบางนางพร จังหวัด สุพรรณบุรี

ที่ดินแปลงนอกประเภท ๑ ไร่ งาน ตารางวา
 (หนึ่งไร่ หนึ่งงาน)

มาตราสี่ในระวาง ๑: ๒๐๐๐ **รูปแบนท์** มาตราสี่ใน ๑: ๒๐๐๐



ออก ณ วันที่ สิบเจ็ด เดือน กุมภาพันธ์ พุทธศักราช สองพันห้าร้อยสี่สิบแปด



(นางสาวสุชา ตรีโยธา) ผู้จอง
 (นางสาววิมลชนก สอนิรันดร์) ผู้แทน
 (นายสุพจน์ บุญญวัฒน์) ผู้ตรวจ
 นักกักรับจดทะเบียนที่ดิน

001888

(นายสุพจน์ สอนิรันดร์) ผู้จองแทน
 (นายสุพจน์ สอนิรันดร์) ผู้ตรวจแทน
 (นายองอาจ อุตทาน) หัวหน้าภาค
 นักกักรับจดทะเบียนที่ดิน

82959-12
(น.ส. ๔ จ.)



ตำแหน่งที่ดิน

ระวาง 4924 II 1034-1
เลขที่ดิน ๑๘๑
หน้าสำรวจ ๓๑๔๘
ตำบล ร่มเมือง

โฉนดที่ดิน

เลขที่ ๘๒๕๕๖
เดิม ๘๓๐ หน้า ๕๗
อำเภอ เมืองพัทลุง
จังหวัด พัทลุง

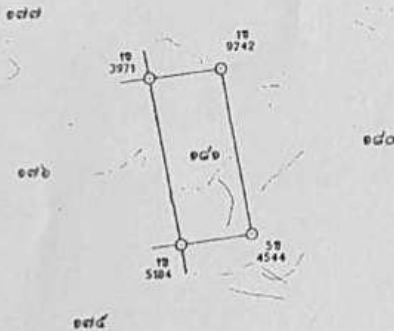
โฉนดที่ดิน

เป็นหนังสือสำคัญแสดงกรรมสิทธิ์
ออกโดยอาศัยอำนาจตามประมวลกฎหมายที่ดิน

ให้แก่ นางสาวสุพัตม บุญพ่วน สัญชาติ ไทย อยู่บ้านเลขที่ ๑๕/๑๒ หมู่ที่ ๑
ถนน เทพารุ่ง ตำบล ถนัง อำเภอ ถนัง จังหวัด ตรัง
ชื่อ

ที่ดินแปลงนี้มีเนื้อประมาณ ๖ งาน ๘๐ ตารางวา
(ส่วนงาน บุคดินเขตदारางวา)

มาตราส่วนในระวาง ๑ : ๒๐๐๐ **รูปแผนที่** มาตราส่วน ๑ : ๒๐๐๐



ออก ณ วันที่ สิบเจ็ด เดือน กุมภาพันธ์ พุทธศักราช สองพันห้าร้อยสี่สิบแปด



นางสาวสุพัตม บุญพ่วน

(นายสุพจน์ บุญพ่วน)

ผู้ถือการเดินสำรวจ

ผู้เขียน
ผู้ทำ
ผู้ตรวจ

๘๘ 001893

(นายสุพจน์ บุญพ่วน)

(นายสุพจน์ บุญพ่วน)

ผู้ถือการเดินสำรวจ

ผู้เขียนแผนที่
ผู้ตรวจแผนที่
หัวหน้าการ

ฉบับสำเนาจากที่ดิน ที่นำมาขอ



ทรัพย์สินที่ประเมินมูลค่าที่ดิน โฉนดเลขที่ 82952 และ 82957 (ติดกัน)
พร้อมอาคาร โรงรมยางพาราชั้นเดียว และอาคารห้องเก็บของชั้นเดียว จำนวน 2 หลัง เลขที่ 35 หมู่ที่ 8



ซอย ศ.ก.ย.บ้านร่วมเมือง เป็นถนนผ่านหน้าทรัพย์สินที่ประเมินมูลค่า

SIMON LIM & PARTNERS CO., LTD.
Real Estate and Machinery Valuers

SML NO. 2022-07-0037

APPENDIX

ภาพถ่าย

ทรัพย์สินที่ประเมินมูลค่า