

สำเนา

ประกาศผู้ชำระบัญชี

กลุ่มเกษตรกรทำนามะกอกเหนือ

เรื่อง ขายทอดตลาดที่ดินพร้อมสิ่งปลูกสร้างประเภทโรงเรียนยุงฉางชั้นเดียว ครั้งที่ ๓

.....

ด้วยผู้ชำระบัญชีกลุ่มเกษตรกรทำนามะกอกเหนือ มีความประสงค์จะขายทอดตลาดที่ดินพร้อมสิ่งปลูกสร้างประเภทโรงเรียนยุงฉางชั้นเดียว ครั้งที่ ๓ ในวันที่ ๑๕ กุมภาพันธ์ ๒๕๖๖ ณ สำนักงานสหกรณ์จังหวัดพัทลุง เลขที่ ๑๓ ถนนธรรมจักร ตำบลคูหาสวรรค์ อำเภอเมืองพัทลุง จังหวัดพัทลุง เวลา ๑๐.๐๐ น. หากในการขายตามวันดังกล่าวไม่สามารถขายได้ จะทำการขายในครั้งต่อไป

ที่ดินพร้อมสิ่งปลูกสร้างประเภทโรงเรียนยุงฉางชั้นเดียวตามสำเนาโฉนดที่จะขาย จำนวน ๑ โฉนด ที่ดินโฉนดเลขที่ ๒๔๘๙ เลขที่ดิน ๕๔๑ หน้าสำรวจ ๑๔๘๗ มีชื่อ กลุ่มเกษตรกรทำนามะกอกเหนือ เป็นผู้ถือกรรมสิทธิ์ เนื้อที่ตามโฉนด ๓ ไร่ ๓ งาน ๑๖.๐ ตารางวา (๑,๕๑๖.๐ ตารางวา หรือ ๓.๗๙๐๐๐ ไร่) อาคารสิ่งปลูกสร้าง อาคารโรงเรียนยุงฉางชั้นเดียว จำนวน ๑ หลัง เนื้อที่ใช้สอยรวม ๓๖๐ ตารางเมตร ที่ตั้ง ทรัพย์สิน ติดถนนสายบ้านสวน-บ้านแหลมโหนด (พท.๔๐๑๙) กม. ๑-๒ แยกจากถนนสายควนขนุน-ทะเลน้อย (ทล.๔๑๘๗) กม. ๗-๘ ตำบลมะกอกเหนือ อำเภอกวนขนุน จังหวัดพัทลุง

ราคาขาย ๑,๓๐๐,๐๐๐ บาท (หนึ่งล้านสามแสนบาทถ้วน)

กำหนดเงื่อนไขการขายทอดตลาดดังกล่าวไว้ ดังนี้

๑. วิธีการขายทอดตลาด ใช้วิธีประมูลราคาโดยปากเปล่า ต่อหน้าผู้ชำระบัญชีกลุ่มเกษตรกรทำนามะกอกเหนือ บุคคลที่ผู้ชำระบัญชี ฯ เชิญเข้าร่วมเป็นพยาน และต่อหน้าผู้สุ่มราคาที่มีอยู่จนกว่าจะไม่มีผู้สุ่มราคาอีก โดยจะต้องเสนอราคาไม่น้อยกว่าครั้งละ ๑,๐๐๐ บาท จากราคาสูงสุดครั้งสุดท้ายที่เสนอแล้ว

ทั้งนี้ เมื่อผู้ชำระบัญชีขายราคาสูงสุดที่มีผู้เสนอราคาเสนอได้ ครบ ๓ ครั้ง ให้ถือว่าการขายทอดตลาดสิ้นสุดลง

๒. ผู้ประสงค์เข้าสุ่มราคาสามารถเข้าไปตรวจสอบรายละเอียดเกี่ยวกับทรัพย์ที่จะซื้อตามสถานที่และแผนที่การไปที่ปรากฏในประกาศ และถือว่าผู้ซื้อได้ทราบถึงสภาพทรัพย์นั้นโดยละเอียดครบถ้วนแล้ว

๓. กำหนดการลงทะเบียนเข้าสุ่มราคาในวันที่ ๑๕ กุมภาพันธ์ ๒๕๖๖ เวลา ๐๙.๐๐ น. และดำเนินการขายทอดตลาด ตั้งแต่เวลา ๑๐.๐๐ น. เป็นต้นไป

๔. ผู้ลงทะเบียนเข้าสุ่มราคาต้องวางหลักประกันการเข้าสุ่มราคาต่อผู้ชำระบัญชีกลุ่มเกษตรกรทำนามะกอกเหนือ เป็นเงินสด หรือแคชเชียร์เช็คสั่งจ่าย นางสาวกฤษดา เทวยุริ่ง ผู้ชำระบัญชีกลุ่มเกษตรกรทำนามะกอกเหนือ เป็นผู้รับเงิน จำนวน ๕,๐๐๐ บาท ในการเข้าสุ่มราคา

๕. ผู้เข้าสุ่มราคาต้องนำหลักประกันตาม ข้อ ๔. มาวางเป็นหลักประกันต่อผู้ชำระบัญชี ฯ ก่อนจึงจะมีสิทธิเข้าสุ่มราคา และจะคืนให้ผู้เข้าสุ่มราคาต่อเมื่อการขายทอดตลาดราคาในวันดังกล่าวเสร็จสิ้นแล้ว ในกรณีที่ผู้เข้าสุ่มราคาผู้ใดเป็นผู้ชนะการประมูลให้ถือว่าหลักประกันการเข้าสุ่มราคาเป็นเงินมัดจำตามสัญญา และ

ชำระส่วนที่เหลือ...

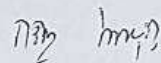
ชำระส่วนที่เหลือภายในกำหนด ๑๕ วัน นับแต่วันซื้อเป็นต้นไป โดยต้องวางชำระเป็นเงินสด ถ้าเป็นเช็ค ต้องเป็นเช็คเชียร์เช็ค หรือเช็คของส่วนราชการ องค์การ หรือรัฐวิสาหกิจ ซึ่งระบุ นางสาวกุริดา เทวยุริง ผู้ชำระบัญชีกลุ่มเกษตรกรทำนามะกอกเหนือ เป็นผู้รับเงิน หากไม่มาชำระเงินส่วนที่เหลือทั้งหมดภายใน กำหนดเวลาดังกล่าวผู้ขายจะยึดหลักประกันทั้งจำนวน

๖. การโอนสิทธิ ค่าธรรมเนียม ค่าภาษีอากรต่าง ๆ เรื่องเขตเนื้อที่ การบอกประเภทและสภาพของทรัพย์สิน ผู้ชำระบัญชี ฯ ไม่รับรองและไม่รับผิดชอบ

๗. การเข้าสู่ราคาในครั้งนี้ ผู้สู่ราคาทุกคนจะต้องนำบัตรประจำตัวประชาชน หรือบัตรประจำตัวข้าราชการ หรือใบอนุญาตขับขี่รถยนต์หรือรถจักรยานยนต์ หรือบัตรแสดงตนที่ทางราชการออกให้ อย่างใดอย่างหนึ่งมาแสดงในวันขายทอดตลาดด้วย และในกรณีที่ผู้สู่ราคาประสงค์จะเข้าสู่ราคาในนามบุคคลอื่น ให้แสดงใบมอบอำนาจก่อนเข้าสู่ราคา ถ้าไม่แสดงให้ถือว่าเข้าสู่ราคาในนามตนเองซึ่งจะเปลี่ยนชื่อในภายหลังไม่ได้ และหากผู้เข้าสู่ราคาเป็นนิติบุคคลก็ต้องส่งหนังสือรับรองของสำนักงานทะเบียนหุ้นส่วนบริษัท และหนังสือมอบอำนาจของกรรมการ หรือผู้จัดการของนิติบุคคลผู้มีอำนาจต่อผู้ชำระบัญชี ฯ ก่อนเข้าสู่ราคาด้วย

ขอทราบรายละเอียดได้ที่ นางสาวกุริดา เทวยุริง ผู้ชำระบัญชีกลุ่มเกษตรกรทำนามะกอกเหนือ สำนักงานสหกรณ์จังหวัดพัทลุง เลขที่ ๑๓ ถนนธรรมจักร ตำบลคูหาสวรรค์ อำเภอเมืองพัทลุง จังหวัดพัทลุง โทร. ๐๗๔-๖๑๔๒๑๑ ต่อ ๑๐๓ /๐๘๓-๑๘๓๐๐๖๗ ในวันและเวลาราชการ หรือดูรายละเอียดเพิ่มเติมได้ที่ <http://web.cpd.go.th/phatthalung> และ facebook สำนักงานสหกรณ์จังหวัดพัทลุงยินดีต้อนรับ

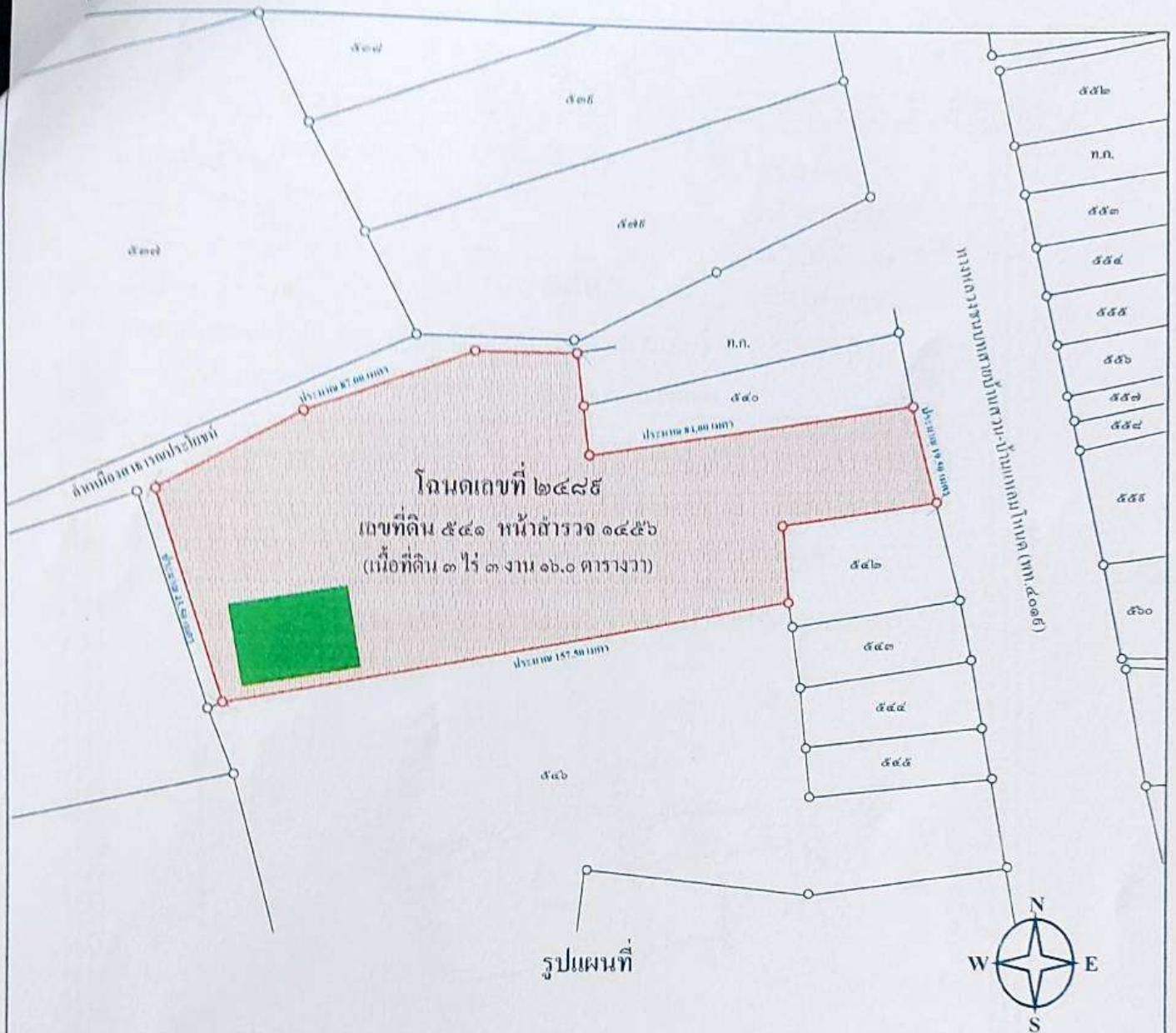
ประกาศ ณ วันที่ ๓๑ มกราคม พ.ศ. ๒๕๖๖



(นางสาวกุริดา เทวยุริง)

ผู้ชำระบัญชี

กลุ่มเกษตรกรทำนามะกอกเหนือ



- หมายเหตุ** □ ทรัพย์สินที่ประเมินมูลค่าที่ดินโฉนดเลขที่ 2489 เลขที่ดิน 541 หน้าสำรวจ 1487 เล่ม 25 หน้า 89 เนื้อที่ดิน 3 ไร่ 3 งาน 16.0 ตารางวา (1,516.0 ตารางวา หรือ 3.79000 ไร่)
- ตำแหน่งที่ดิน : ตำบลมะกอกเหนือ อำเภอกวนขนุน จังหวัดพัทลุง
- ผู้ถือกรรมสิทธิ์ : กลุ่มเกษตรกรทำนามะกอกเหนือ
- ภาระผูกพันจำนอง : ไม่มี
- ภาระผูกพันอื่นๆ : ไม่มี
- อาคารที่ประเมินมูลค่า : อาคารโรงเรือนผู้กลางชั้นเดียว จำนวน 1 หลัง เลขที่ (ไม่คิดเลขที่)

SIMON LIM & PARTNERS CO., LTD. <i>Real Estate and Machinery Valuers</i> SML NO. 2020-06-0036	APPENDIX	ผังที่ดิน-อาคาร
	โฉนดเลขที่ 2489 เลขที่ดิน 541 หน้าสำรวจ 1487	

(๒.๕๖)



วันที่จดทะเบียน ๕ มิ.ย. ๒๕๖๖-๖๗
ราคา ๕๓-๗ | ๕๓-๓
เลขที่ ๒๐-๕๕๕
หมายเลข ๑๕๕๗
ตำบล ม.ระดมเหนือ

โฉนดที่ดิน
เลขที่ ๒๕๕๕
เนื้อที่ ๒๕ ไร่ ๘๕
อำเภอ กอนนหัน
จังหวัด นนทบุรี

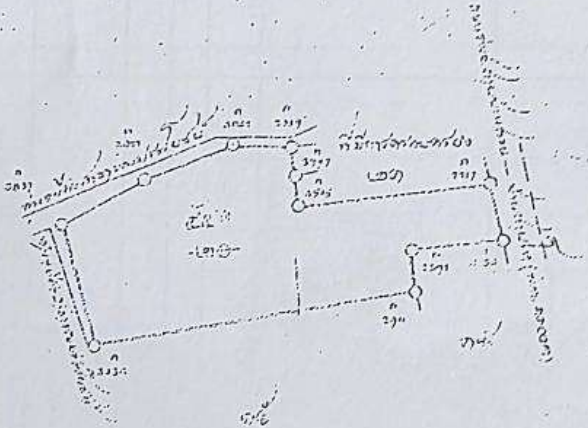
โฉนดที่ดิน

เป็นหนังสือสำคัญแสดงกรรมสิทธิ์

ออกโดยอาศัยอำนาจตามประมวลกฎหมายที่ดิน

ให้เพิกถอนโฉนดที่ดินที่ออกโดยผิดกฎหมายของนาย นายสมชาย ใจดี ที่โฉนดที่ดินเลขที่ ๒๕๕๕ เนื้อที่ ๒๕ ไร่ ๘๕ ตำบล ม.ระดมเหนือ อำเภอ กอนนหัน จังหวัด นนทบุรี ที่ออกโดยนาย นายสมชาย ใจดี เมื่อวันที่ ๑๕ มิ.ย. ๒๕๖๖ และให้ออกโฉนดที่ดินใหม่แก่นาย นายสมชาย ใจดี ที่โฉนดที่ดินเลขที่ ๒๕๕๕ เนื้อที่ ๒๕ ไร่ ๘๕ ตำบล ม.ระดมเหนือ อำเภอ กอนนหัน จังหวัด นนทบุรี เมื่อวันที่ ๑๕ มิ.ย. ๒๕๖๖ และให้เพิกถอนโฉนดที่ดินที่ออกโดยผิดกฎหมายของนาย นายสมชาย ใจดี ที่โฉนดที่ดินเลขที่ ๒๕๕๕ เนื้อที่ ๒๕ ไร่ ๘๕ ตำบล ม.ระดมเหนือ อำเภอ กอนนหัน จังหวัด นนทบุรี ที่ออกโดยนาย นายสมชาย ใจดี เมื่อวันที่ ๑๕ มิ.ย. ๒๕๖๖ และให้ออกโฉนดที่ดินใหม่แก่นาย นายสมชาย ใจดี ที่โฉนดที่ดินเลขที่ ๒๕๕๕ เนื้อที่ ๒๕ ไร่ ๘๕ ตำบล ม.ระดมเหนือ อำเภอ กอนนหัน จังหวัด นนทบุรี เมื่อวันที่ ๑๕ มิ.ย. ๒๕๖๖

ภาคทวิในราคา ๑.๒๐๐๐-๑.๒๐๐๐ รูปแบงก์ ภาคทวิใน ๑.๒๐๐๐



ออกโดย นาย สมชาย ใจดี ที่โฉนดที่ดินเลขที่ ๒๕๕๕ เนื้อที่ ๒๕ ไร่ ๘๕ ตำบล ม.ระดมเหนือ อำเภอ กอนนหัน จังหวัด นนทบุรี เมื่อวันที่ ๑๕ มิ.ย. ๒๕๖๖
เจ้าพนักงานที่ดิน

นาย สมชาย ใจดี
นาย สมชาย ใจดี
นาย สมชาย ใจดี

๒๕๖๖ - ๐12966

นาย สมชาย ใจดี
นาย สมชาย ใจดี
นาย สมชาย ใจดี

ฉบับสำนักงานที่ดิน ทางไปรษณีย์



ทรัพย์สินที่ประเมินมูลค่าที่ดิน โฉนดเลขที่ 2489
 พร้อมอาคารโรงเรียนยังกลางชั้นเดียว จำนวน 1 หลัง เลขที่ (ไม่คิดเลขที่)

<p>SIMON LIM & PARTNERS CO., LTD. <i>Real Estate and Machinery Valuers</i></p> <p>SML NO. 2020-06-0036</p>	<p>APPENDIX</p>	<p>ภาพถ่าย</p>
	<p>ทรัพย์สินที่ประเมินมูลค่า</p>	