

สำเนา

ประกาศผู้ชำระบัญชี

กลุ่มเกษตรกรทำนาทุ่งนารี

เรื่อง ขยายทอดตลาดที่ดินพร้อมสิ่งปลูกสร้างประเภทโกดังเก็บของ ครั้งที่ ๒

.....

ด้วยผู้ชำระบัญชีกลุ่มเกษตรกรทำนาทุ่งนารี มีความประสงค์จะขยายทอดตลาดที่ดินพร้อมสิ่งปลูกสร้างประเภทโกดังเก็บของ ครั้งที่ ๒ ในวันที่ ๑๕ กุมภาพันธ์ ๒๕๖๖ ณ สำนักงานสหกรณ์จังหวัดพัทลุง เลขที่ ๑๓ ถนนธรรมจักร ตำบลคูหาสวรรค์ อำเภอเมืองพัทลุง จังหวัดพัทลุง เวลา ๑๔.๐๐ น. หากในการขายตามวันดังกล่าวไม่สามารถขายได้ จะทำการขายในครั้งต่อไป

ที่ดินพร้อมสิ่งปลูกสร้างประเภทโกดังเก็บของ ตามโฉนดที่จะขาย จำนวน ๑ โฉนด ที่ดินโฉนดเลขที่ ๗๔๘๘ เลขที่ดิน ๔๔ หน้าสำรวจ ๔๕๘ มีชื่อ กลุ่มเกษตรกรทำนาทุ่งนารี เป็นผู้ถือกรรมสิทธิ์ เนื้อที่ตามโฉนด ๑ ไร่ ๒ งาน ๕๐.๐ ตารางวา (๖๕๐.๐ ตารางวา หรือ ๑.๖๒๕๐๐ ไร่) อาคารสิ่งปลูกสร้าง อาคารโกดังชั้นเดียว จำนวน ๑ หลัง ที่ตั้งทรัพย์สิน เลขที่ ๔๗ หมู่ที่ ๓ ตัดถนนสายบ้านพรุท้อ-บ้านทุ่งนารี-บรรจบเพชรเกษม กม. ๖-๗ แยกจากถนนเพชรเกษม (ทล. ๔) กม. ๑๒๑๘-๑๒๑๙ ตำบลทุ่งนารี อำเภอป่าบอน จังหวัดพัทลุง

ราคาขาย ๑,๓๐๐,๐๐๐ บาท (หนึ่งล้านสามแสนบาทถ้วน)

กำหนดเงื่อนไขการขายทอดตลาดดังกล่าวไว้ ดังนี้

๑. วิธีการขายทอดตลาด ใช้วิธีประมูลราคาโดยปากเปล่า ต่อหน้าผู้ชำระบัญชีกลุ่มเกษตรกรทำนาทุ่งนารี บุคคลที่ผู้ชำระบัญชี ฯ เชิญเข้าร่วมเป็นพยาน และต่อหน้าผู้สุ้ราคาที่มีอยู่จนกว่าจะไม่มีผู้สุ้ราคาอีก โดยจะต้องเสนอราคาไม่น้อยกว่าครั้งละ ๑,๐๐๐ บาท จากราคาสูงสุดครั้งสุดท้ายที่เสนอแล้ว

ทั้งนี้ เมื่อผู้ชำระบัญชีขานราคาสูงสุดที่มีผู้เสนอราคาเสนอได้ ครบ ๓ ครั้ง ให้ถือว่าการขายทอดตลาดสิ้นสุดลง

๒. ผู้ประสงค์เข้าสุ้ราคาสามารถเข้าไปตรวจสอบรายละเอียดเกี่ยวกับทรัพย์สินที่จะซื้อตามสถานที่และแผนที่การไปที่ปรากฏในประกาศ และถือว่าผู้ซื้อได้ทราบถึงสภาพทรัพย์สินนั้นโดยละเอียดครบถ้วนแล้ว

๓. กำหนดการลงทะเบียนเข้าสุ้ราคาในวันที่ ๑๕ กุมภาพันธ์ ๒๕๖๖ เวลา ๑๓.๐๐ น. และดำเนินการขายทอดตลาด ตั้งแต่เวลา ๑๔.๐๐ น. เป็นต้นไป

๔. ผู้ลงทะเบียนเข้าสุ้ราคาต้องวางหลักประกันการเข้าสุ้ราคาต่อผู้ชำระบัญชีกลุ่มเกษตรกรทำนาทุ่งนารี เป็นเงินสด หรือแคชเชียร์เช็คสั่งจ่าย นายปัฐเมศร์ เกตุสุวรรณ ผู้ชำระบัญชีกลุ่มเกษตรกรทำนาทุ่งนารี เป็นผู้รับเงิน จำนวน ๕,๐๐๐ บาท ในการเข้าสุ้ราคา

๕. ผู้เข้าสุ้ราคาต้องนำหลักประกันตาม ข้อ ๔. มาวางเป็นหลักประกันต่อผู้ชำระบัญชี ฯ ก่อนจึงจะมีสิทธิเข้าสุ้ราคา และจะคืนให้ผู้เข้าสุ้ราคาต่อเมื่อการขายทอดตลาดราคาในวันดังกล่าวเสร็จสิ้นแล้ว ในกรณีที่ผู้เข้าสุ้ราคาผู้ใดเป็นผู้ชนะการประมูลให้ถือว่าหลักประกันการเข้าสุ้ราคาเป็นเงินมัดจำตามสัญญา และ

ชำระส่วนที่เหลือ...

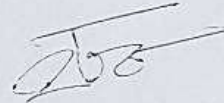
ชำระส่วนที่เหลือภายในกำหนด ๑๕ วัน นับแต่วันซื้อเป็นต้นไป โดยต้องวางชำระเป็นเงินสด ถ้าเป็นเช็ค ต้องเป็นเช็คเขียร์เช็ค หรือเช็คของส่วนราชการ องค์การ หรือรัฐวิสาหกิจ ซึ่งระบุ นายปัฐเมศร์ เกตุสุวรรณ ผู้ชำระบัญชีกลุ่มเกษตรกรทำนาทุ่งนารี เป็นผู้รับเงิน หากไม่มาชำระเงินส่วนที่เหลือทั้งหมดภายใน กำหนดเวลาดังกล่าวผู้ขายจะยึดหลักประกันทั้งจำนวน

๖. การโอนสิทธิ ค่าธรรมเนียม ค่าภาษีอากรต่าง ๆ เรื่องเขตเนื้อที่ การบอกประเภทและสภาพของทรัพย์สิน ผู้ชำระบัญชี ฯ ไม่รับรองและไม่รับผิดชอบ

๗. การเข้าสู่ราคาในครั้งนี้ ผู้สู่ราคาทุกคนจะต้องนำบัตรประจำตัวประชาชน หรือบัตรประจำตัวข้าราชการ หรือใบอนุญาตขับขี่รถยนต์หรือรถจักรยานยนต์ หรือบัตรแสดงตนที่ทางราชการออกให้อย่างใดอย่างหนึ่งมาแสดงในวันขายทอดตลาดด้วย และในกรณีที่ผู้สู่ราคาประสงค์จะเข้าสู่ราคาในนามบุคคลอื่น ให้แสดงใบมอบอำนาจก่อนเข้าสู่ราคา ถ้าไม่แสดงให้ถือว่าเข้าสู่ราคาในนามตนเองซึ่งจะเปลี่ยนชื่อในภายหลังมิได้ และหากผู้เข้าสู่ราคาเป็นนิติบุคคลก็ต้องส่งหนังสือรับรองของสำนักงานทะเบียนหุ้นส่วนบริษัท และหนังสือมอบอำนาจของกรรมการ หรือผู้จัดการของนิติบุคคลผู้มีอำนาจต่อผู้ชำระบัญชี ฯ ก่อนเข้าสู่ราคาด้วย

ขอทราบรายละเอียดได้ที่ นายปัฐเมศร์ เกตุสุวรรณ ผู้ชำระบัญชีกลุ่มเกษตรกรทำนาทุ่งนารี สำนักงานสหกรณ์จังหวัดพัทลุง เลขที่ ๑๓ ถนนธรรมจักร ตำบลคูหาสวรรค์ อำเภอเมืองพัทลุง จังหวัดพัทลุง โทร. ๐๗๔-๖๑๔๒๑๑ ต่อ ๑๐๓ /๐๘๙-๗๓๙๐๗๘๓ ในวันและเวลาราชการ หรือดูรายละเอียดเพิ่มเติมได้ที่ <http://web.cpd.go.th/phatthalung> และ facebook สำนักงานสหกรณ์จังหวัดพัทลุงยินดีต้อนรับ

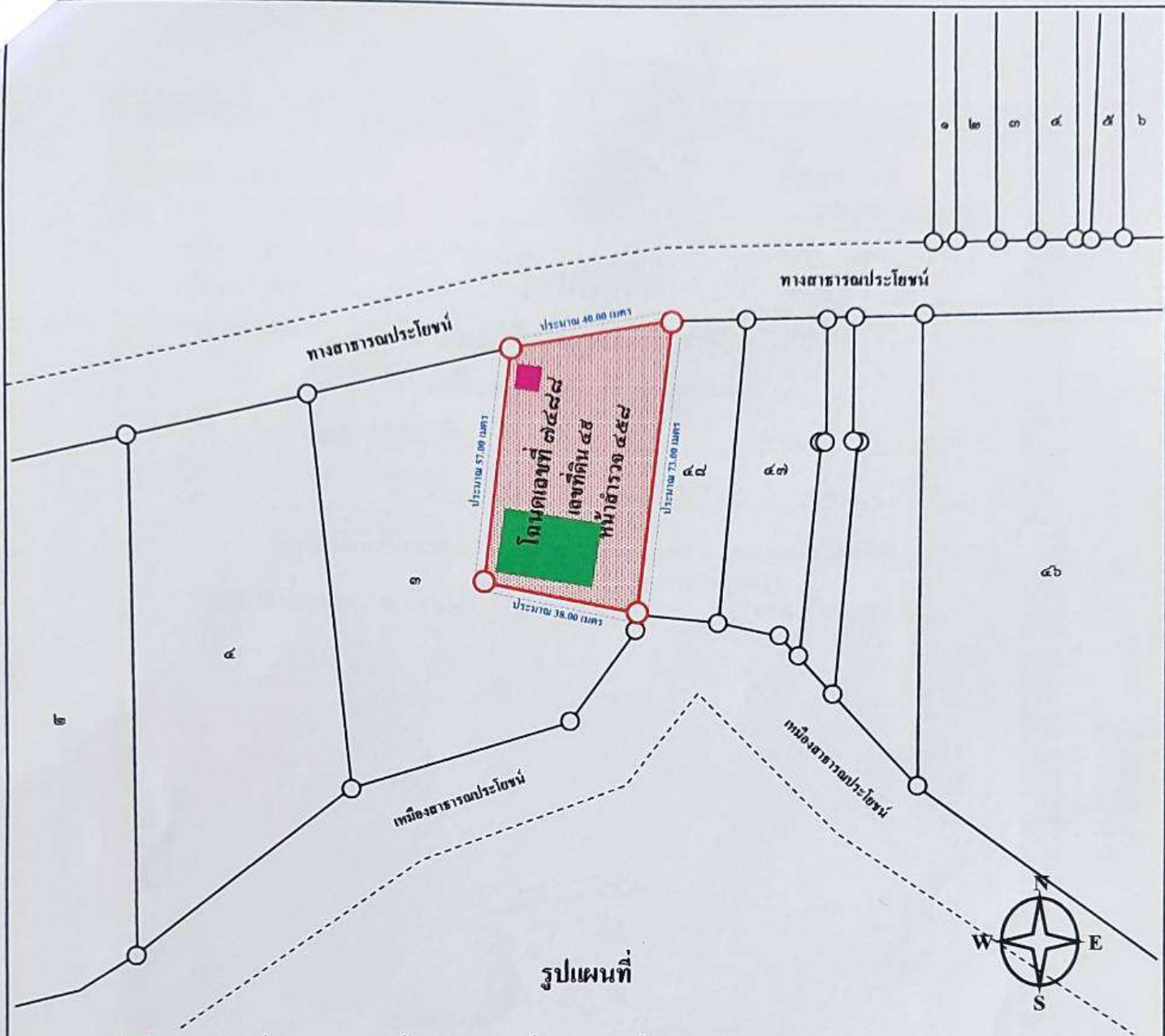
ประกาศ ณ วันที่ ๗ มกราคม พ.ศ. ๒๕๖๖



(นายปัฐเมศร์ เกตุสุวรรณ)

ผู้ชำระบัญชี

กลุ่มเกษตรกรทำนาทุ่งนารี



รูปแผนที่

- หมายเหตุ** ■ ทรัพย์สินที่ประเมินมูลค่าที่ดิน โฉนดเลขที่ 7488 เลขที่ดิน 49 หน้าสำรวจ 458 เล่ม 75 หน้า 88 เนื้อที่ดิน 1 ไร่ 2 งาน 50.0 ตารางวา (650.0 ตารางวา หรือ 1.62500 ไร่)
 ตำแหน่งที่ดิน : ตำบลทุ่งนารี อำเภอป่าบอน จังหวัดพัทลุง
 ผู้ถือกรรมสิทธิ์ : กลุ่มเกษตรกรทำนาทุ่งนารี
 ภาระผูกพันจำนอง : ไม่มี
 ภาระผูกพันอื่นๆ : ไม่มี
- อาคารที่ประเมินมูลค่า : อาคารโกดังชั้นเดียว กลุ่มเกษตรกรทำนาทุ่งนารี จำนวน 1 หลัง เลขที่ 47 หมู่ที่ 3
■ อาคารที่ไม่ประเมินมูลค่า : อาคารสำนักงานชั้นเดียว กลุ่มเกษตรกรทำนาทุ่งนารี จำนวน 1 หลัง เลขที่ 47 หมู่ที่ 3

SIMON LIM & PARTNERS CO., LTD. <i>Real Estate and Machinery Valuers</i> SML NO. 2022-09-0117	APPENDIX	ผังที่ดิน-อาคาร
	โฉนดเลขที่ 7488 เลขที่ดิน 49 หน้าสำรวจ 458	

(ป.ล.๕)



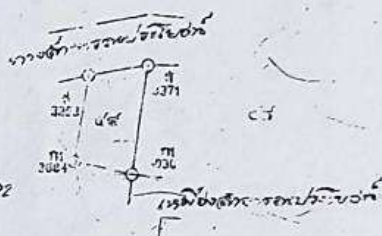
ตำแหน่งที่ดิน
 ราวา 5723 M 2892, 2692
 เลขโฉนด ๕๙
 หน้าสำรวจ ๕๕๕
 ตำบล พงษ์าวรี

โฉนดที่ดิน
 เลขที่ ๕๙
 เนื้อที่ ๗๕ ไร่ ๕๙ ไร่
 อำเภอ ปะเหลียน
 จังหวัด พิจิตร

โฉนดที่ดิน
เป็นหนังสือสำคัญแสดงกรรมสิทธิ์
ออกโดยอาศัยอำนาจตามประมวลกฎหมายที่ดิน

ให้แก่ กุศล เขตรกรพำนาพวงษ์าวรี สัญชาติ - อยู่บ้านเลขที่ ๕๗ หมู่ ๓
 กทม - ตำบล พงษ์าวรี อำเภอ ปะเหลียน จังหวัด พิจิตร
 ข้อ - ตำบล พงษ์าวรี อำเภอ ปะเหลียน จังหวัด พิจิตร
 ที่ดินแปลงนอกประมาณ ๑ ไร่ ๕๐ ตารางวา

มาตราส่วน ๑: ๕๐๐๐ (หนึ่งไร่ สูงงาน ห้าสิบตารางวา)
รูปแนวลึก มาตราส่วน ๑: ๕๐๐๐



ออก ณ วันที่ ๓๑ เดือน กันยายน พ.ศ. ๒๕๓๕ ที่ จังหวัดพิจิตร ของนาย ท้าวอภัยสิทธิ์ศิลปสาร



ผู้รับโอน กุศล เขตรกรพำนาพวงษ์าวรี
 ผู้แทน กุศล เขตรกรพำนาพวงษ์าวรี
 ผู้สำรวจ กุศล เขตรกรพำนาพวงษ์าวรี
 ๓๑ กันยายน ๒๕๓๕
 ๓๔๓๗๘๘
 นาย ท้าวอภัยสิทธิ์ศิลปสาร
 รัฐมนตรีว่าการ
 กระทรวงมหาดไทย

343789

๓๑

๐๒๓



ทรัพย์สินที่ประเมินมูลค่าที่ดินโฉนดเลขที่ 7488 พร้อมอาคาร โด่งชั้นเดียว กลุ่มเกษตรกรทำทุ้งนารี จำนวน 1 หลัง เลขที่ 47 หมู่ที่ 3

SIMON LIM & PARTNERS CO., LTD.
Real Estate and Machinery Valuers

SML NO. 2022-09-0117

APPENDIX

ภาพถ่าย

ทรัพย์สินที่ประเมินมูลค่า