

สำเนา

ประกาศผู้ชำระบัญชี

กลุ่มเกษตรกรทำนาทุ่งนารี

เรื่อง ขายทอดตลาดที่ดินพร้อมสิ่งปลูกสร้างประเภทโกดังเก็บของ

.....

ด้วยผู้ชำระบัญชีกลุ่มเกษตรกรทำนาทุ่งนารี มีความประสงค์จะขายทอดตลาดที่ดินพร้อมสิ่งปลูกสร้างประเภทโกดังเก็บของ ในวันที่ ๑๒ มกราคม ๒๕๖๖ ณ สำนักงานสหกรณ์จังหวัดพัทลุง เลขที่ ๑๓ ถนนธรรมจักร ตำบลคูหาสวรรค์ อำเภอเมืองพัทลุง จังหวัดพัทลุง เวลา ๑๔.๐๐ น. หากในการขายตามวันดังกล่าวไม่สามารถขายได้ จะทำการขายในครั้งต่อไป

ที่ดินพร้อมสิ่งปลูกสร้างประเภทโกดังเก็บของ ตามโฉนดที่จะขาย จำนวน ๑ โฉนด ที่ดินโฉนดเลขที่ ๗๔๘๘ เลขที่ดิน ๔๙ หน้าสำรวจ ๔๕๘ มีชื่อ กลุ่มเกษตรกรทำนาทุ่งนารี เป็นผู้ถือกรรมสิทธิ์ เนื้อที่ตามโฉนด ๑ ไร่ ๒ งาน ๕๐.๐ ตารางวา (๖๕๐.๐ ตารางวา หรือ ๑.๖๒๕๐๐ ไร่) อาคารสิ่งปลูกสร้าง อาคารโกดังชั้นเดียว จำนวน ๑ หลัง ที่ตั้งทรัพย์สิน เลขที่ ๔๗ หมู่ที่ ๓ ตัดถนนสายบ้านพรุท้อ-บ้านทุ่งนารี-บรรจบเพชรเกษม กม. ๖-๗ แยกจากถนนเพชรเกษม (ทล. ๔) กม. ๑๒๑๘-๑๒๑๙ ตำบลทุ่งนารี อำเภอป่าบอน จังหวัดพัทลุง

ราคาขาย ๑,๕๔๖,๐๐๐ บาท (หนึ่งล้านห้าแสนสี่หมื่นหกพันบาทถ้วน)

กำหนดเงื่อนไขการขายทอดตลาดดังกล่าวไว้ ดังนี้

๑. วิธีการขายทอดตลาด ใช้วิธีประมูลราคาโดยปากเปล่า ต่อหน้าผู้ชำระบัญชีกลุ่มเกษตรกรทำนาทุ่งนารี บุคคลที่ผู้ชำระบัญชี ฯ เชิญเข้าร่วมเป็นพยาน และต่อหน้าผู้สุ้ราคาที่มีอยู่จนกว่าจะไม่มีผู้สุ้ราคาอีก โดยจะต้องเสนอราคาไม่น้อยกว่าครึ่งละ ๑,๐๐๐ บาท จากราคาสูงสุดครั้งสุดท้ายที่เสนอแล้ว

ทั้งนี้ เมื่อผู้ชำระบัญชีขายราคาสูงสุดที่มีผู้เสนอราคาเสนอได้ ครบ ๓ ครั้ง ให้ถือว่าการขายทอดตลาดสิ้นสุดลง

๒. ผู้ประสงค์เข้าสุ้ราคาสามารถเข้าไปตรวจสอบรายละเอียดเกี่ยวกับทรัพย์สินที่จะซื้อตามสถานที่และแผนที่การไปที่ปรากฏในประกาศ และถือว่าผู้ซื้อได้ทราบถึงสภาพทรัพย์สินนั้นโดยละเอียดครบถ้วนแล้ว

๓. กำหนดการลงทะเบียนเข้าสุ้ราคาในวันที่ ๑๒ มกราคม ๒๕๖๖ เวลา ๑๓.๐๐ น. และดำเนินการขายทอดตลาด ตั้งแต่เวลา ๑๔.๐๐ น. เป็นต้นไป

๔. ผู้ลงทะเบียนเข้าสุ้ราคาต้องวางหลักประกันการเข้าสุ้ราคาต่อผู้ชำระบัญชีกลุ่มเกษตรกรทำนาทุ่งนารี เป็นเงินสด หรือแคชเชียร์เช็คสั่งจ่าย นายปัฐเมศร์ เกตุสุวรรณ ผู้ชำระบัญชีกลุ่มเกษตรกรทำนาทุ่งนารี เป็นผู้รับเงิน จำนวน ๕,๐๐๐ บาท ในการเข้าสุ้ราคา

๕. ผู้เข้าสุ้ราคาต้องนำหลักประกันตาม ข้อ ๔. มาวางเป็นหลักประกันต่อผู้ชำระบัญชี ฯ ก่อนจึงจะมีสิทธิเข้าสุ้ราคา และจะคืนให้ผู้เข้าสุ้ราคาต่อเมื่อการขายทอดตลาดราคาในวันดังกล่าวเสร็จสิ้นแล้ว ในกรณีที่ผู้เข้าสุ้ราคาผู้ใดเป็นผู้ชนะการประมูลให้ถือว่าหลักประกันการเข้าสุ้ราคาเป็นเงินมัดจำตามสัญญา และ

ชำระส่วนที่เหลือ...

ชำระส่วนที่เหลือภายในกำหนด ๑๕ วัน นับแต่วันซื้อเป็นต้นไป โดยต้องวางชำระเป็นเงินสด ถ้าเป็นเช็ค ต้องเป็นเช็คเชิยร์เช็ค หรือเช็คของส่วนราชการ องค์การ หรือรัฐวิสาหกิจ ซึ่งระบุ นายปัฐเมศร์ เกตุสุวรรณ ผู้ชำระบัญชีกลุ่มเกษตรกรทำนาทุ่งนารี เป็นผู้รับเงิน หากไม่มาชำระเงินส่วนที่เหลือทั้งหมดภายใน กำหนดเวลาดังกล่าวผู้ขายจะยึดหลักประกันทั้งจำนวน

๖. การโอนสิทธิ ค่าธรรมเนียม ค่าภาษีอากรต่าง ๆ เรื่องเขตเนื้อที่ การบอกประเภทและ สภาพของทรัพย์สิน ผู้ชำระบัญชี ฯ ไม่รับรองและไม่รับผิดชอบ

๗. การเข้าสู่ราคาในครั้งนี้ ผู้สู่ราคาทุกคนจะต้องนำบัตรประจำตัวประชาชน หรือบัตร ประจำตัวข้าราชการ หรือใบอนุญาตขับขี่รถยนต์หรือรถจักรยานยนต์ หรือบัตรแสดงตนที่ทางราชการออกให้ อย่างใดอย่างหนึ่งมาแสดงในวันขายทอดตลาดด้วย และในกรณีที่ผู้สู่ราคาประสงค์จะเข้าสู่ราคาในนามบุคคลอื่น ให้แสดงใบมอบอำนาจก่อนเข้าสู่ราคา ถ้าไม่แสดงให้ถือว่าเข้าสู่ราคาในนามตนเองซึ่งจะเปลี่ยนชื่อในภายหลัง มิได้ และหากผู้เข้าสู่ราคาเป็นนิติบุคคลก็ต้องส่งหนังสือรับรองของสำนักงานทะเบียนหุ้นส่วนบริษัท และ หนังสือมอบอำนาจของกรรมการ หรือผู้จัดการของนิติบุคคลผู้มีอำนาจต่อผู้ชำระบัญชี ฯ ก่อนเข้าสู่ราคาด้วย

ขอทราบรายละเอียดได้ที่ นายปัฐเมศร์ เกตุสุวรรณ ผู้ชำระบัญชีกลุ่มเกษตรกรทำนาทุ่งนารี สำนักงานสหกรณ์จังหวัดพัทลุง เลขที่ ๑๓ ถนนธรรมจักร ตำบลคูหาสวรรค์ อำเภอเมืองพัทลุง จังหวัดพัทลุง โทร. ๐๗๔-๖๑๔๒๑๑ ต่อ ๑๐๓ /๐๘๔-๗๓๔๐๗๘๓ ในวันและเวลาราชการ หรือดูรายละเอียดเพิ่มเติมได้ที่ <http://web.cpd.go.th/phatthalung> และ facebook สำนักงานสหกรณ์จังหวัดพัทลุงยินดีต้อนรับ

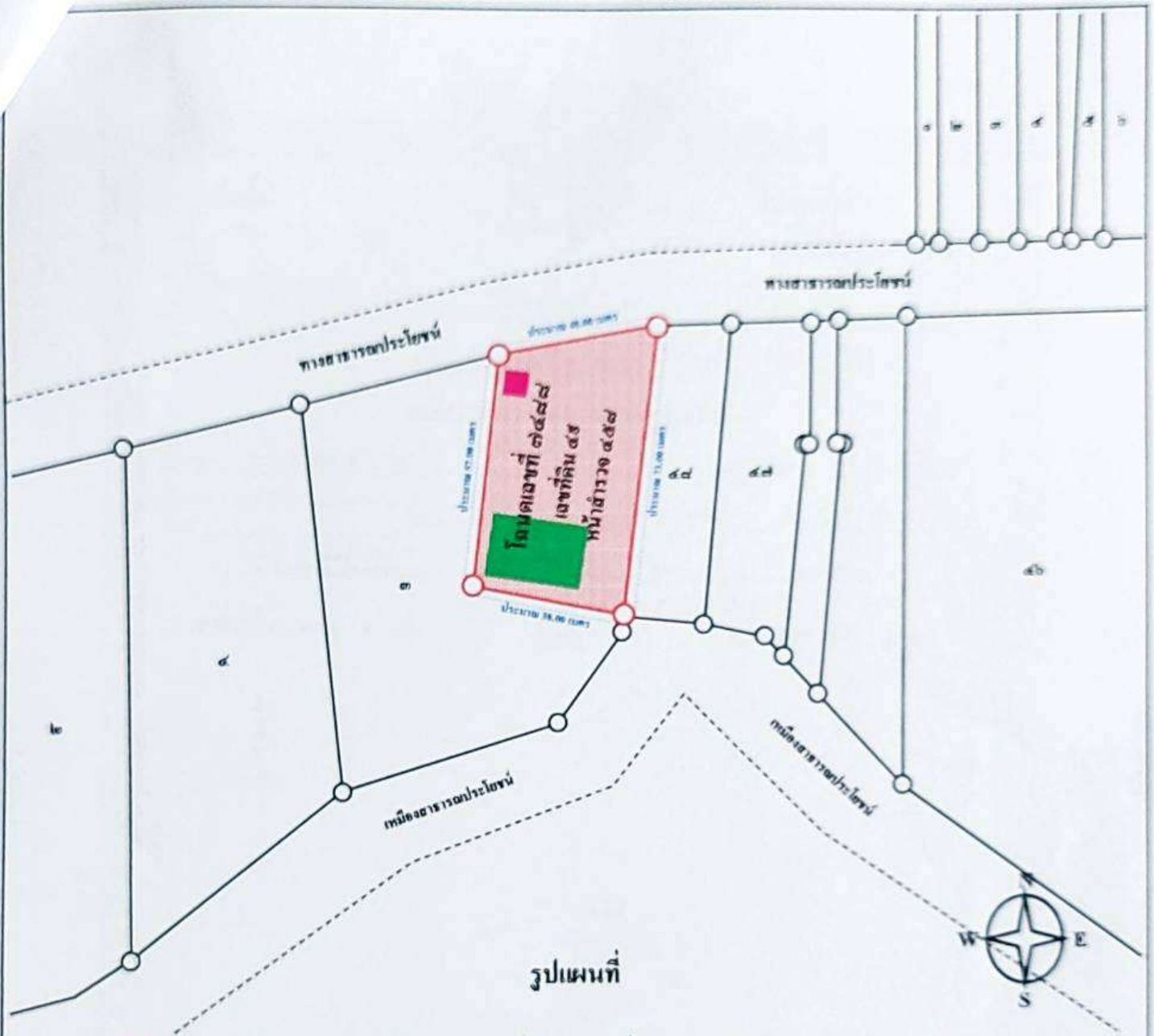
ประกาศ ณ วันที่ ๒๖ ธันวาคม พ.ศ. ๒๕๖๕



(นายปัฐเมศร์ เกตุสุวรรณ)

ผู้ชำระบัญชี

กลุ่มเกษตรกรทำนาทุ่งนารี



รูปแผนที่

- หมายเหตุ**
- ทรัพย์สินที่ประเมินมูลค่าที่ดินโฉนดเลขที่ 7488 เลขที่ดิน 49 หน้าสำรวจ 458 เล่ม 75 หน้า 88 เนื้อที่ดิน 1 ไร่ 2 งาน 50.0 ตารางวา (650.0 ตารางวา หรือ 1.62500 ไร่)
 ตำแหน่งที่ดิน : ตำบลทุ่งนารี อำเภอป่าบอน จังหวัดพัทลุง
 ผู้ถือกรรมสิทธิ์ : กลุ่มเกษตรกรทำนาทุ่งนารี
 ภาระผูกพันจำนอง : ไม่มี
 ภาระผูกพันอื่นๆ : ไม่มี
 - อาคารที่ประเมินมูลค่า : อาคารโกดังชั้นเดียว กลุ่มเกษตรกรทำนาทุ่งนารี จำนวน 1 หลัง เลขที่ 47 หมู่ที่ 3
 - อาคารที่ไม่ประเมินมูลค่า : อาคารสำนักงานชั้นเดียว กลุ่มเกษตรกรทำนาทุ่งนารี จำนวน 1 หลัง เลขที่ 47 หมู่ที่ 3

SIMON LIM & PARTNERS CO., LTD.
Real Estate and Machinery Valuers

SML NO. 2022-09-0117

APPENDIX

ผังที่ดิน-อาคาร

โฉนดเลขที่ 7488 เลขที่ดิน 49 หน้าสำรวจ 458



(บ.ส.๕)

บัตรแบ่งที่ดิน

ระวาง 5723 III 2892, 2692
เลขทอน ๕๙
หน้าสำรวจ ๕๕๐
ตำบล พังนาร

โฉนดที่ดิน

เลขที่ ๕๕๕/๕
เล่ม ๗๕ หน้า ๕๙
อำเภอ พังนาร
จังหวัด สกลนคร

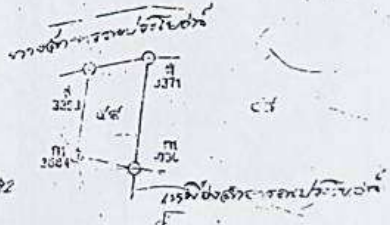
โฉนดที่ดิน

เป็นหนังสือสำคัญแสดงการรังวัด
ออกโดยอาศัยอำนาจตามประมวลกฎหมายที่ดิน

ให้แก่ กุศลเนตรพรหมพุก พังนาร สกลนคร - ครอบครองที่ดินเลขที่ ๕๕๕/๕ หมู่ที่ ๕
ถนน - ตำบล พังนาร อำเภอ พังนาร จังหวัด สกลนคร
ข้อ -

ที่ดินแปลงโฉนดประมาณ ๑ ไร่ ๑๐๐๐ ตารางวา

ภาคทศนิยมระวาง ๑. ๕๐๐๐ (หนึ่งไร่ สิบงาน ห้าสิบตารางวา) ไร่เศษ ๕๐๐๐



๓ ๕๐๒๕ ๕ ๒๕๙๒

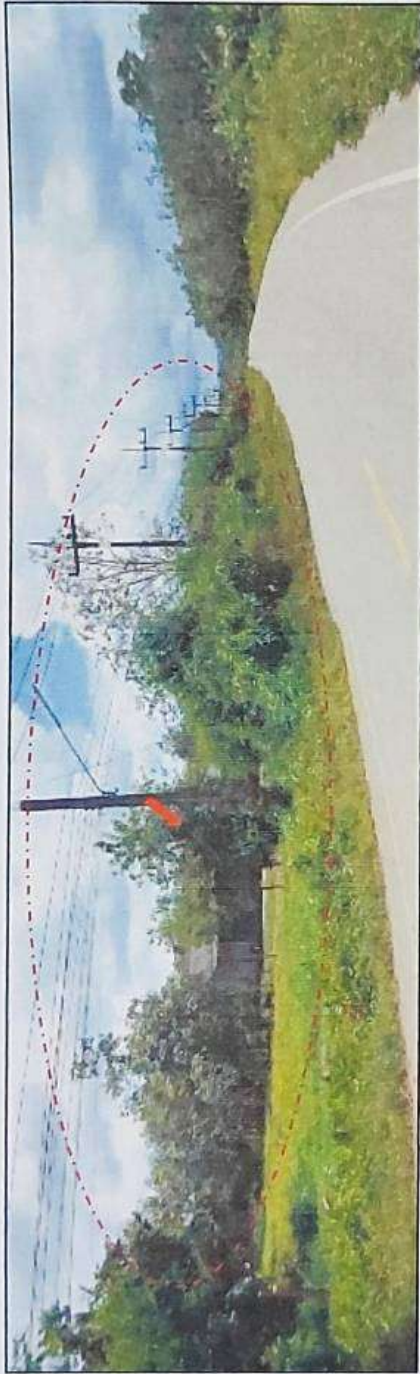
343789

๗.๕๒

ออก ณ วันที่ ๓๑ ตุลาคม ๒๕๓๓



Handwritten signatures and stamps at the bottom of the document, including a large stamp with the number 343789.



ทรัพย์สินที่ประเมินมูลค่าที่ดินโฉนดเลขที่ 7488 พร้อมอาคาร ใกล้เคียงกันจำนวน 1 หลัง เลขที่ 47 หมู่ที่ 3

SIMON LIM & PARTNERS CO., LTD.
Real Estate and Machinery Valuers

SML NO. 2022-09-0117

APPENDIX

ทรัพย์สินที่ประเมินมูลค่า

ภาพถ่าย